



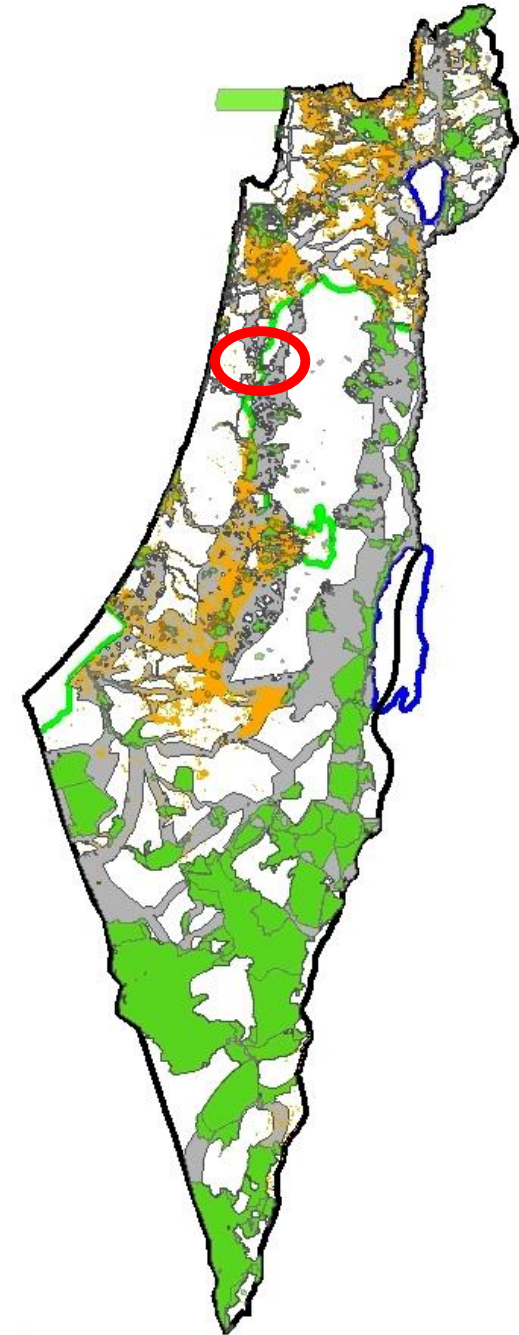
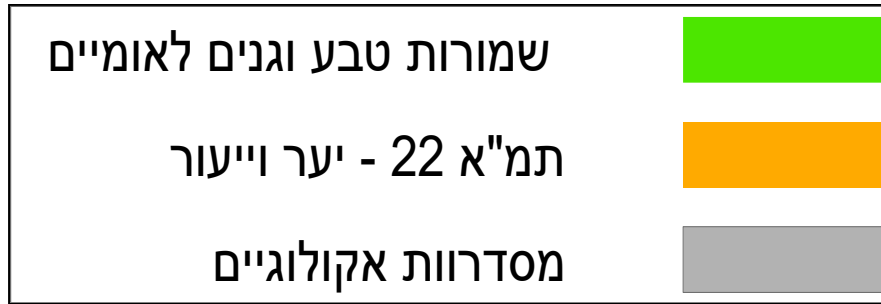
מועצה אזורית לב השרון

שיקום אקולוגי - פארק בריכת חורף לב השרון





חשיבות מיקומה של מוא"ז לב השרון ברשת המסדרונות האקולוגיים הארצית



מטרה 2. שיפור תפקודם האקולוגי של השטחים הירוקים



מצב השטח לפני השיקום - מינים פולשים





תכנית שימור ופיתוח מתחם פארק בריכת החורף לב השרון
 תכנון: אדריכל נוף ואקולוג ליאב שלם

תהליך הכנת השטח לשתילה זריעה סילוק הפסולת ומינים פולשים וניקוי השטח מבנק הזרעים הבעיתי.

פיזור שכבת חרסית מהודקת על גבי החמרה
להקטנת איבוד מים בחלחול וליצירת בית הגידול
של בריכת החורף





בריכת החורף התמלאה מנגר מי גשמים בתחילת החורף.
משמאל בריכת השיקוע, ומימין לבריכת החורף החלחול המלאה במים.



תלמידי ביה"ס דרור מקבלי הסבר על תהליך השיקום האקולוגי מפרופ' אביטל גזית



מבצע השבת אלונים ופרחי בר לשטחי המועצה בשיתוף הקהילה במועצה





הטמנת פקעות ומינים בסכנת העלמות מהטבע ושתילת צומח רב שנתי מקומי



חד שנתיים



זעזועית גדולה



תורמוס צר עלים



קחון החוף



תורמוס צהוב



מרסיה יפייפיה



פישתנית יפו



ציפורנית ארצישראלית



תורמוס ארצישראלי

צמחי פקעת (גיאופיטים)



שום תל אביב



מצילות מצויצות



אירוס ארצישראלי



אירוס הארגמן



עירית נבובה



בן חצב יקינתוני



חצב מצוי



נרקיס מצוי

עצים



פיקוס השקמה



חרוב מצוי



שיזף מצוי



אלון התבור



*שיח אברהם מצוי

* בין מקומי, אך לא מאפיין את קרקעות חסרה



אלת המסטיק



רותם המדבר



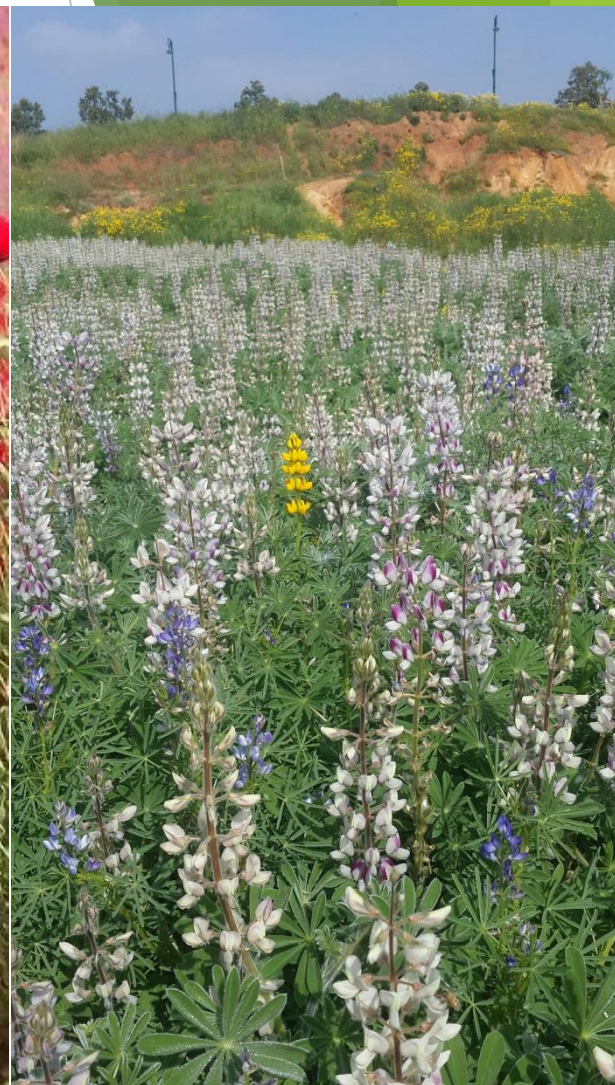
קידה שעירה

צילום: יובל ספיר, ליאב שלם ודניאל ל. לוי

כעבור ארבעה חודשים...



הפריחה בעונה הבאה....









בעלי החיים שנמצאו בפארק....



המבקרים....





הדרכות על מגוון, בתי גידול והקמת הפארק



אירועי ניקיון ומיגור מינים פולשים יצירת אחריות אישית לדורות הבאים



תודה על ההקשבה
ובואו לבקר בעצמכם....

לופקה