

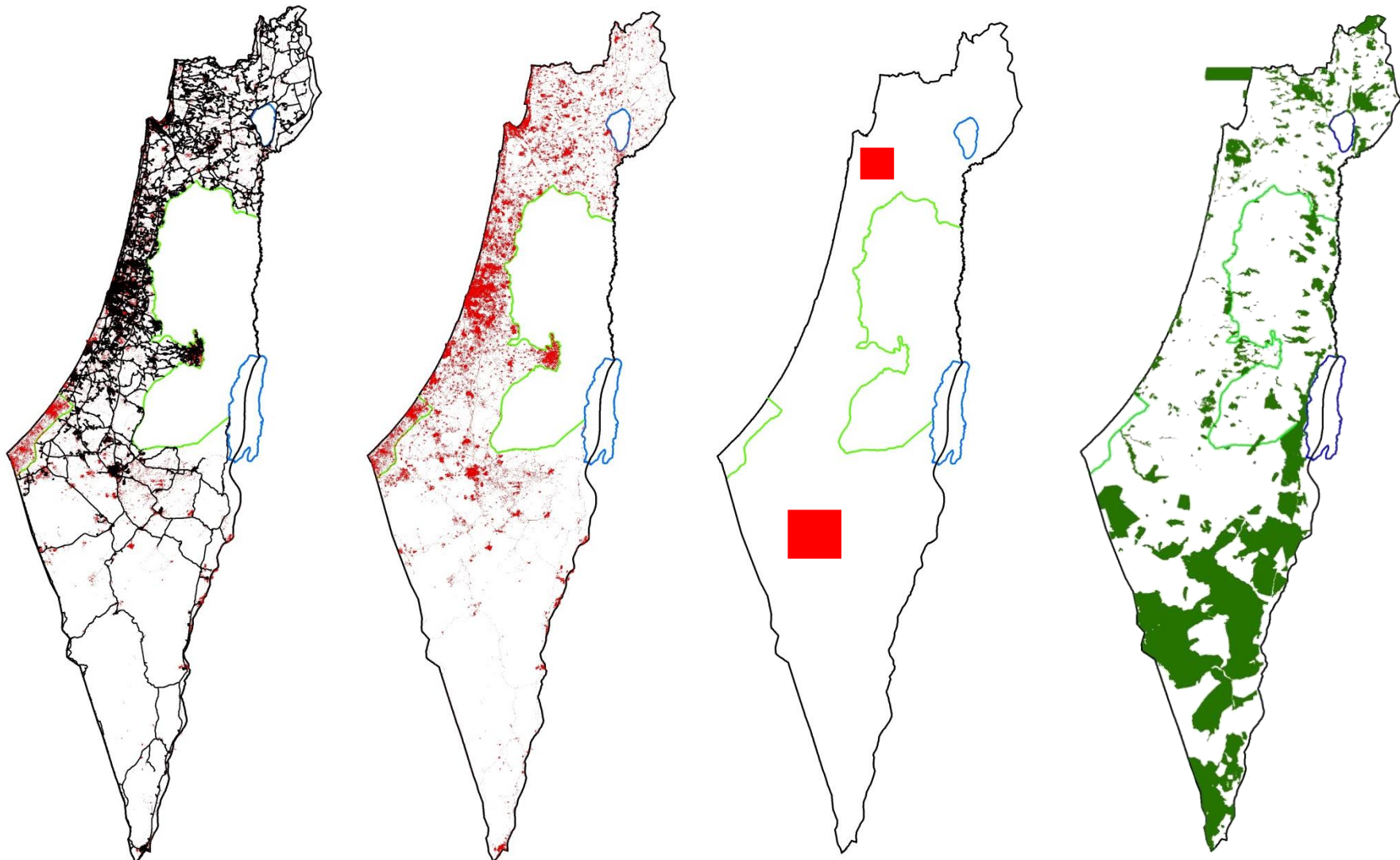


גידור ומסדרונות אקולוגיים



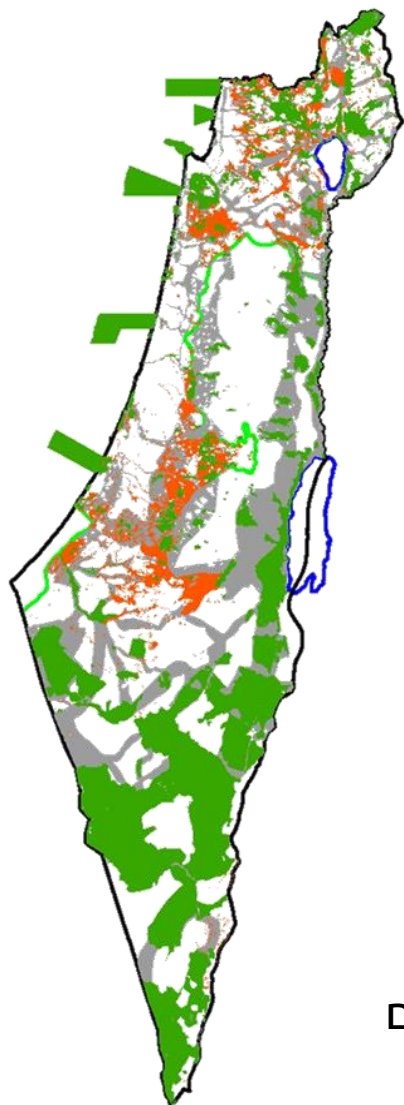
דותן רותם
אקולוג שטחים פתוחים, חטיבת המדע, רט"ג

למה צריך מסדרונות - פיתוח וקיטוע

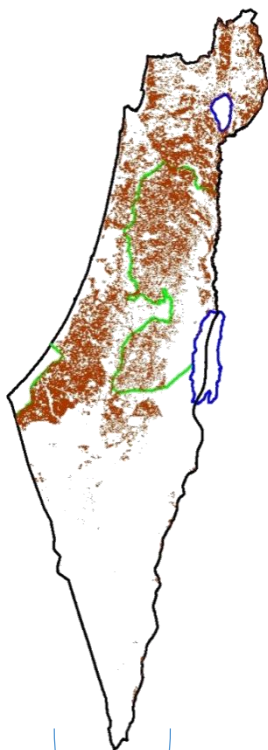


1000 קמ"ר בנוי מתוך 22,000

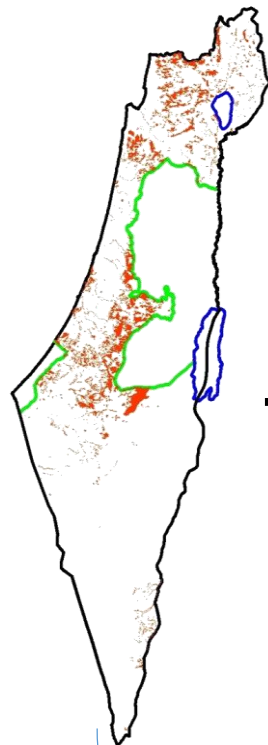
קישוריות – מסדרונות אקולוגיים



חקלאות



תמ"א 1
יערות ועוד



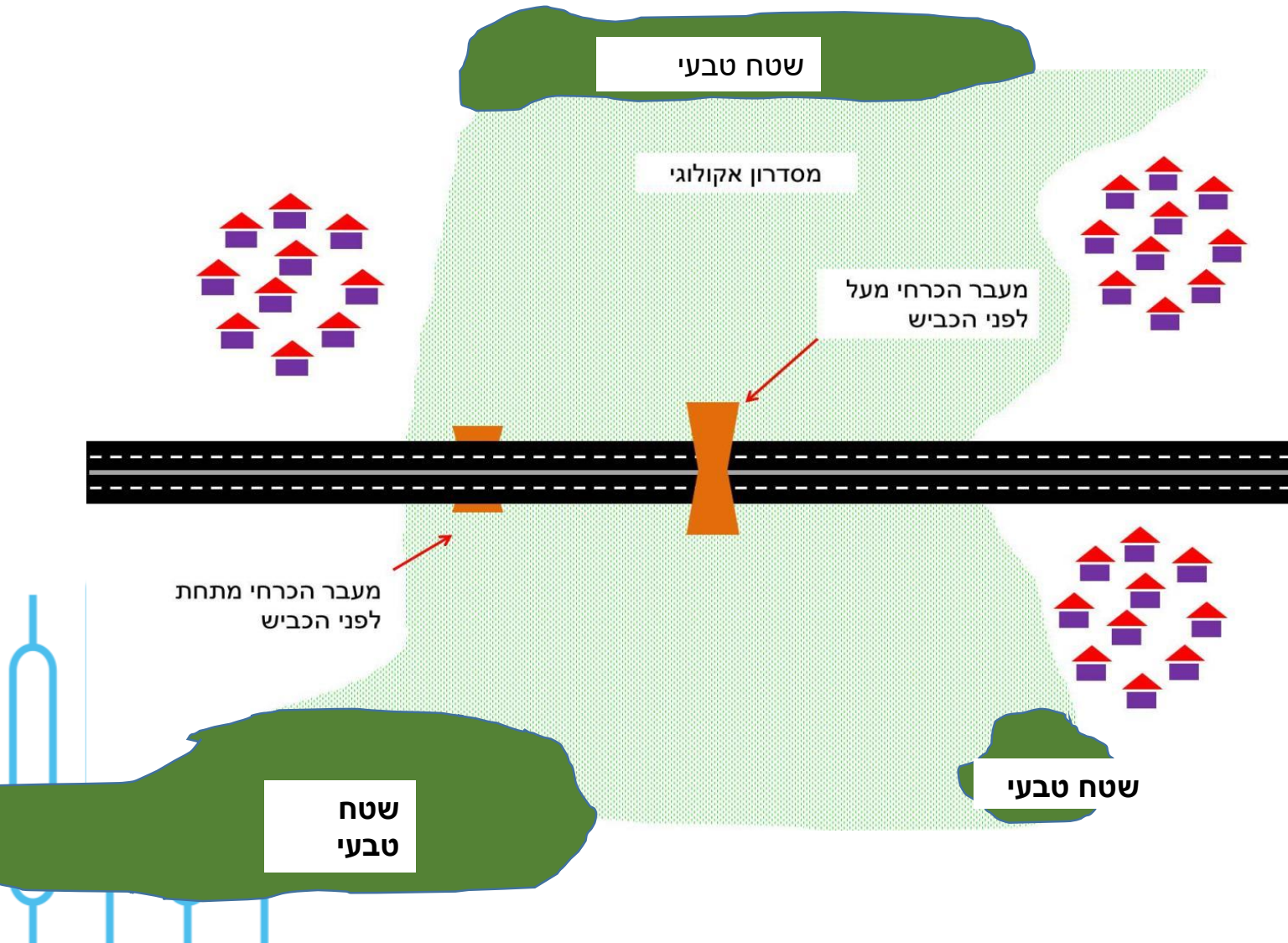
שמורות טבע
וגנים לאומיים



קישוריות ביחד עם שטחים פתוחים
טבעיים

עוגנים

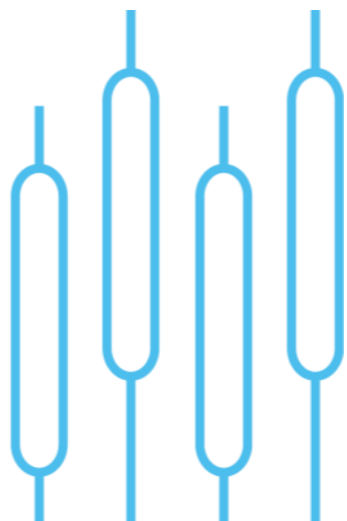
מסדרון אקולוגי ומעבר הכרחי



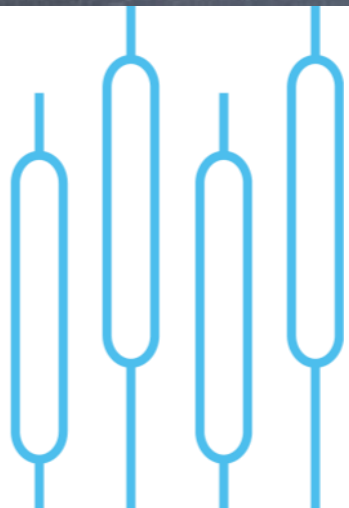


- ישנה מגמה גוברת של גידור שטחים חקלאיים המוסבים מגד"ש למטעים (הטמעת המלצות הרט"ג לגידור).
- ישנה מגמה של גידור מאסיבי יותר של מתקנים, תשתיות ותשתיות אורכיות (מאגרים, אזורי תעשייה, בסיסי צבא).
- שטחי חקלאות באזורים רבים מהווים את המסדרונות האקולוגיים בין העוגנים (שמורות טבע ויערות תמ"א 22).

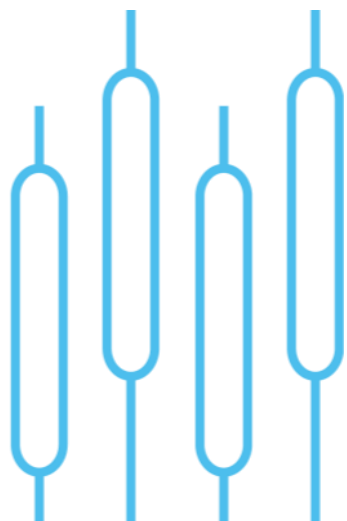
- גבולות
- ישובים
- מתקנים בטחוניים
- כבישים
- מתקנים ביטחוניים
- שטחי חקלאות
- מפעלים
- מחצבות
- שטחים טבעיים - מרעה
- חיבר(ים), צבי שיטים, מכלאות אקלום (כזיב).



קו התפר



- חשמלית
- אוסטרלית
- אוסטרלית פרוגרסיבית
- קלועה
- מולחמת
- מולחמת בניין
- קיר
- גדר תיל - בקר
- תלתלית





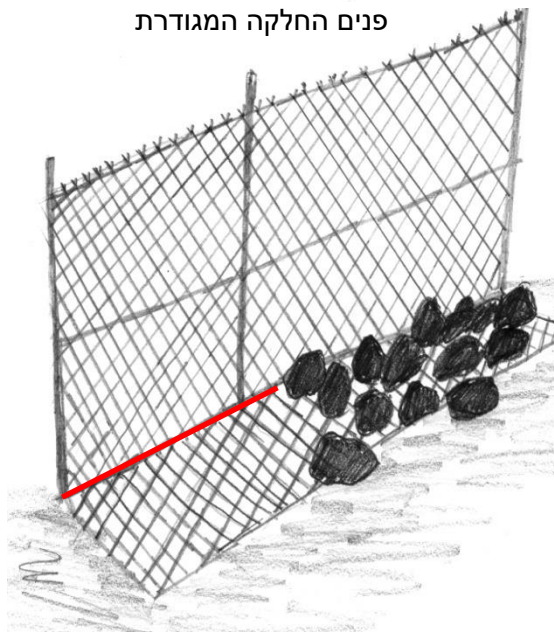
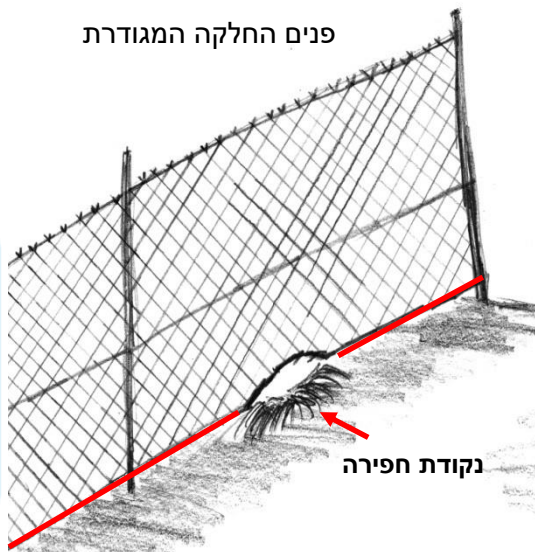


א

ב

פנים החלקה המגודרת

פנים החלקה המגודרת



השפעת גידור על אוכלוסיות - שלילי



- **קיטוע**

- דוגמאות מגבול ארה"ב מכסיקו.
- דוגמאות מאפריקה.
- דוגמא מאסיה – רוסיה מונגוליה.

- **קטל**

- דוגמאות מאירופה – תרנגולי בר.
- דוגמאות מישראל – צבאים
- דוגמאות מאוסטרליה – עטלפים ושות'

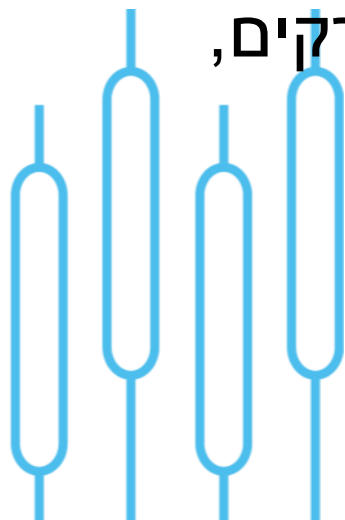
- **חסימת הגעה למשאב**

- דוגמאות מאפריקה

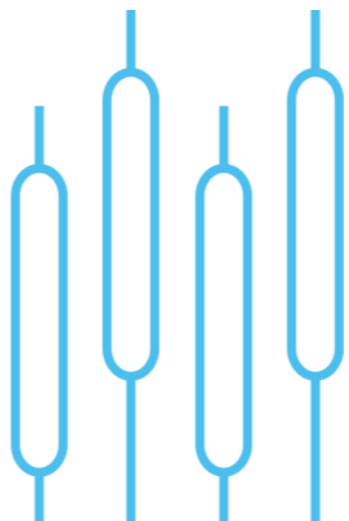
- **כבישים כמכלול**

השפעת גידור על אוכלוסיות - שלילי

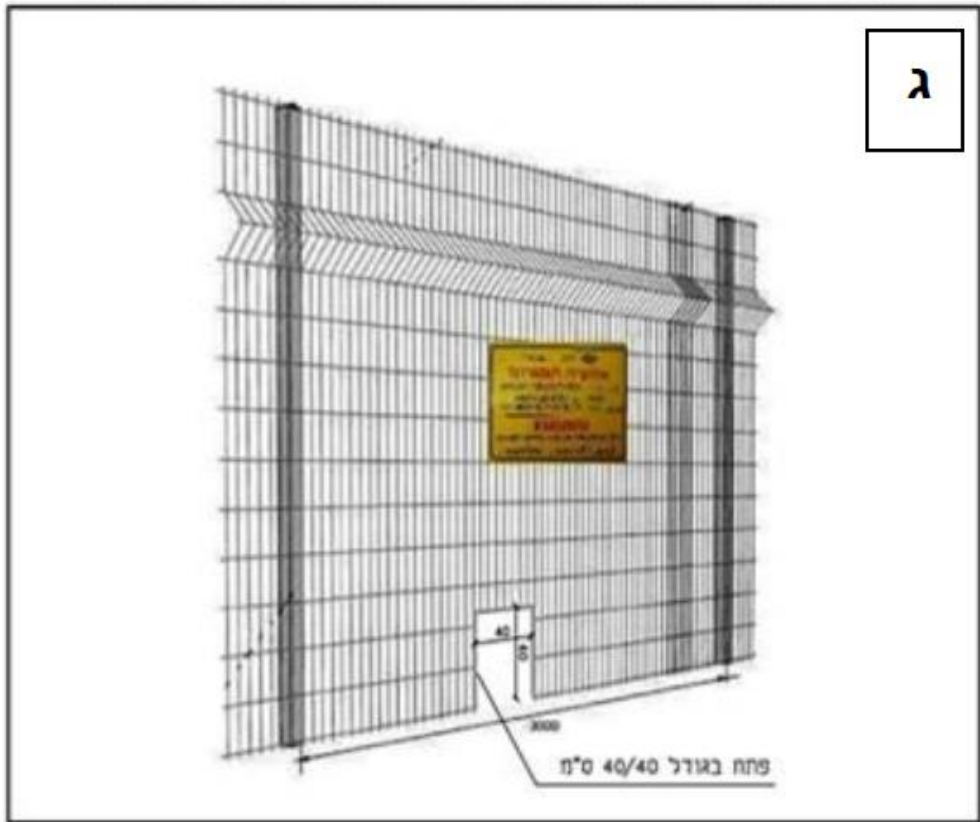
- חוסר תחזוקה מעלה את הקונפליקט חקלאות - טבע. מחקרים מאירופה אפריקה וארה"ב.
- נקודת משען לטורפים. עדויות מישראל, מחקרים בארה"ב על איילים.
- קווי התקדמות ומיקוד שיחור.
- נקודת עמידה לעופות טורפים (דורסים, שרקרקים, חנקנים).



- הפחתת הפרעה של קהל – גידול במגוון ובמספר מינים מקננים.
- ניתוב לעבר מעברים הכרחיים.
- שחרור רך לטבע – יחמורים.
- הגנה על מושבת שחפיות.
- הגנה על צבי שיטים.
- מניעת נסיעה ב'כל מקום'.
- הפחתה בהרעלות מכוונות...?



פרט פתח בגדר רשת מול פתח מעבר בע"ח



ג



א



ב





עקרונות גידור המטע

כתיבה:

ערן הרכבי - שה"מ, משרד החקלאות ופיתוח הכפר
 דותן חתם - רשות הטבע והגנים
 ד"ר יואב מוטרז - השירותים להגנת הצומח, משרד החקלאות ופיתוח הכפר
 יוחאי תירוש - הרשות לתכנון, משרד החקלאות ופיתוח הכפר
 אבירם ג'ונסון - שה"מ, משרד החקלאות ופיתוח הכפר

ריכוז ועריכה:

אבירם ג'ונסון

ייעוץ מקצועי:

אסף קפלן, ענת לוינגרט-איצי'צ"י
 שוקי קמניץ, ד"ר צפריר גרינהוט, אסיף חבין

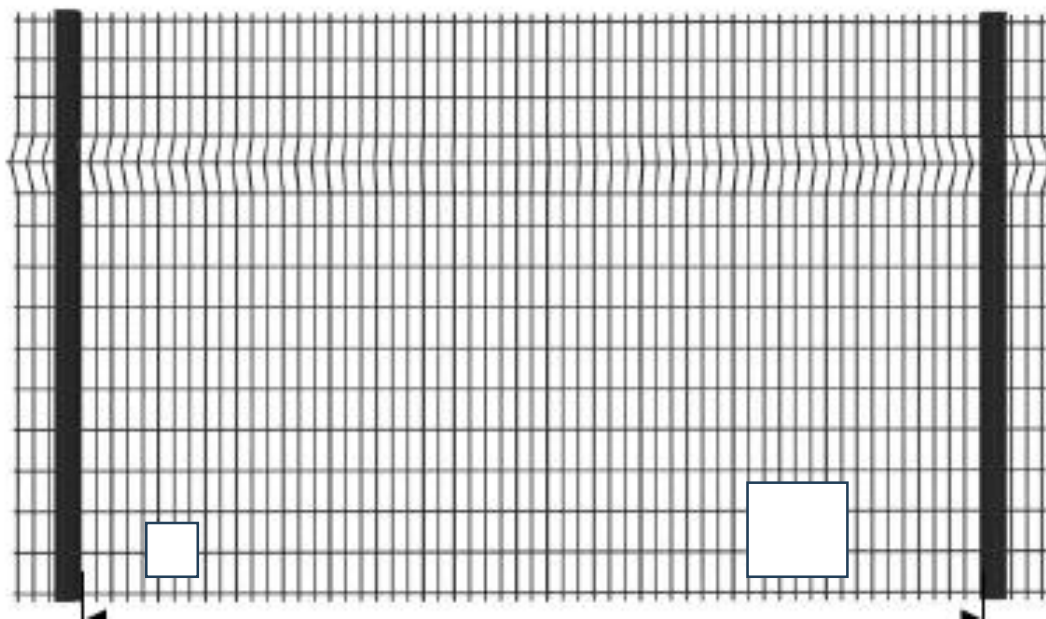
עריכה לשונית: עדי סלוניקו

שיצוב גרפי: לובה קמנצקי

שרטוטי גדרות: אחמד ג'לג'ולי

צילום תמונת שער: יהודה וינברג

הפתרון כאן מופיע כמלל במסמך



תודה רבה

