

# פיתוח כלים לניהול מיטבי של מבקרים, חקלאות ומערכות אקולוגיות בשטחים פתוחים

## פארק שקמה

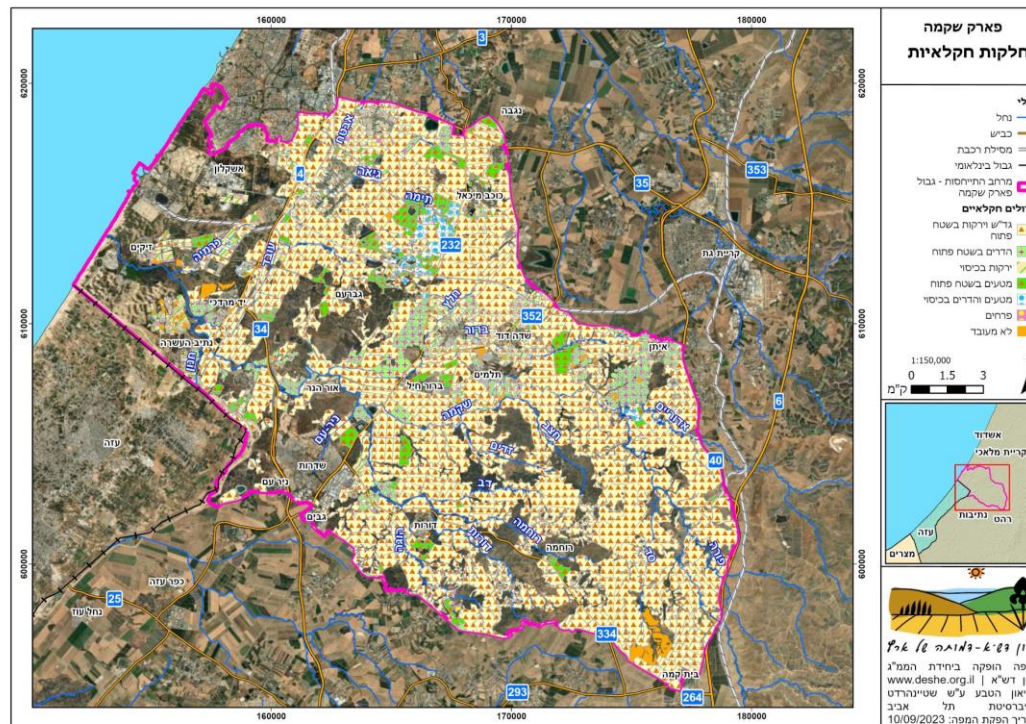
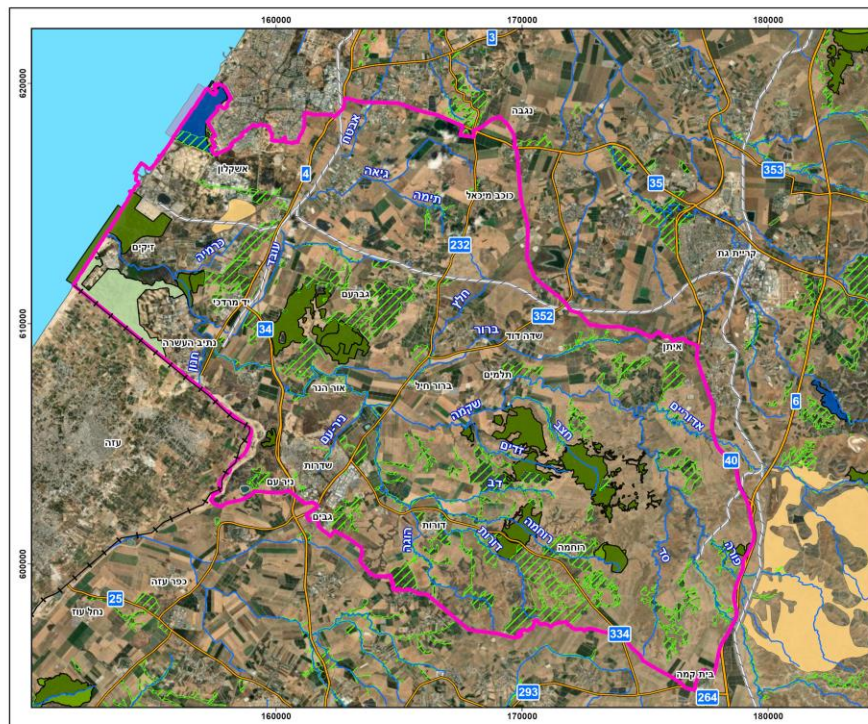
הילה גיל, ד"ר לירון אמדור, דנה גינוסר, ד"ר אמיר פרלברג ואורי רמון



# שטחים פתוחים כדוגמת פארק שקמה, מספקים שירותי מערכת חשובים

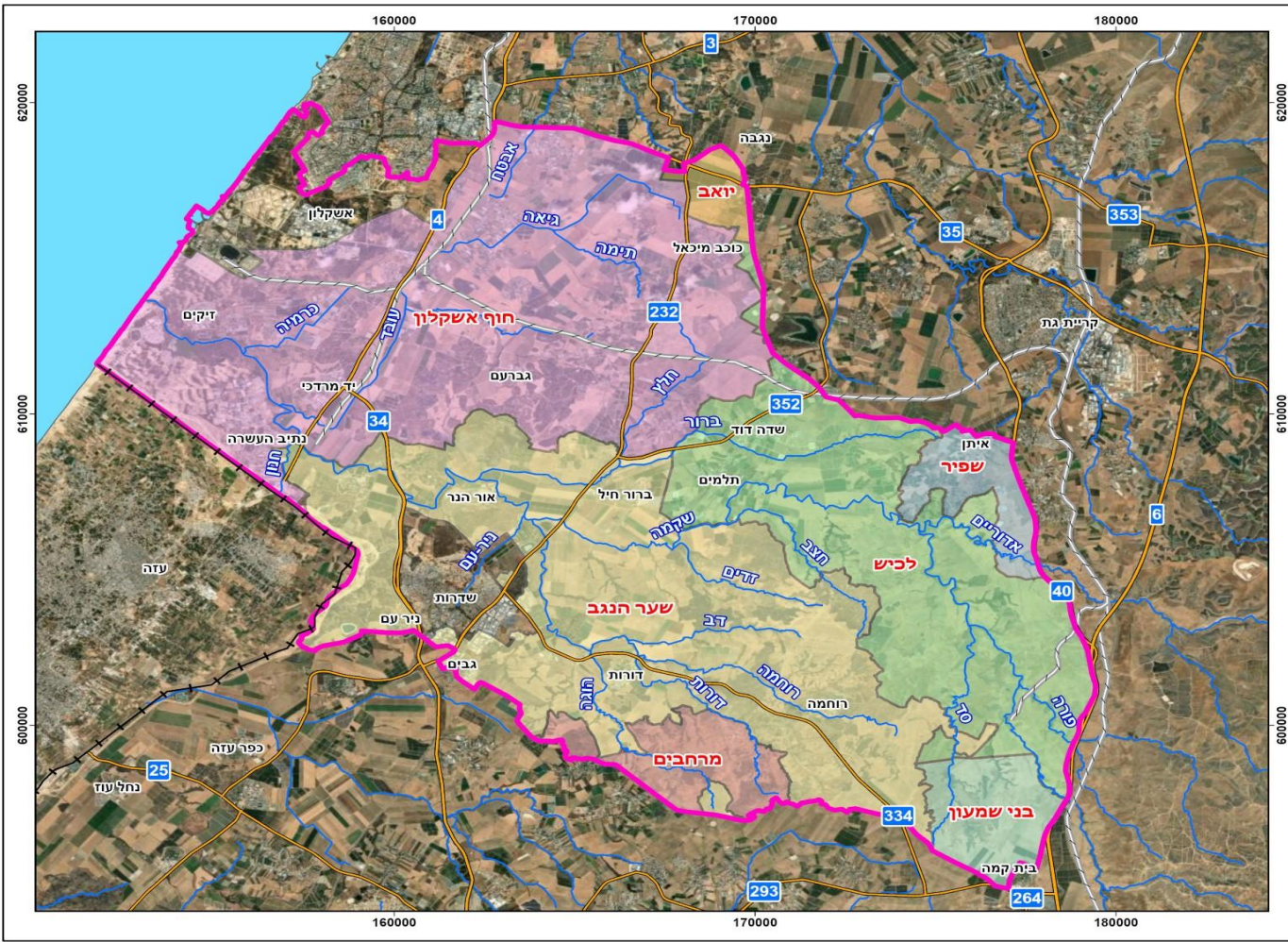


- קליטת מבקרים ומטיילים לאספקת שירותי פנאי ונופש
- אספקת מזון ותוצרת חקלאית
- קיום אוכלוסיות חי וצומח מקומיות



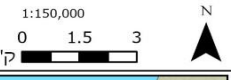
**מוזיאון הטבע**  
שטיינהרדט

אוניברסיטת תל אביב  
TEL AVIV UNIVERSITY



**פארק שקמה**  
**מפת התמצאות**

- כללי**
- נחל
  - כביש
  - מסילת רכבת
  - גבול בינלאומי
  - מרחב התייחסות - גבול פארק שקמה
- מועצות אזוריות**
- בני שמעון
  - חוף אשקלון
  - יואב
  - לכיש
  - מרחבים
  - שער הנגב
  - שפיר



מכון דש"א - דש"א-3 ארץ  
 המפה הופקה ביחידת הממ"ג  
 מכון דש"א | www.deshe.org.il  
 מחזיאון הטבע ע"ש שטיינהרדט  
 אוניברסיטת תל אביב  
 תאריך הפקת המפה: 04/09/2023



**מוזיאון הטבע**  
שטיינהרדט



אוניברסיטת תל אביב  
UNIVERSITY



מכון דג'א-ג'אוויה של ארץ



מוזיאון הטבע ששטיינהרדט

אוניברסיטת תל אביב  
TEL AVIV UNIVERSITY

### פארק שקמה

#### תצפיות בצביון ישראלי

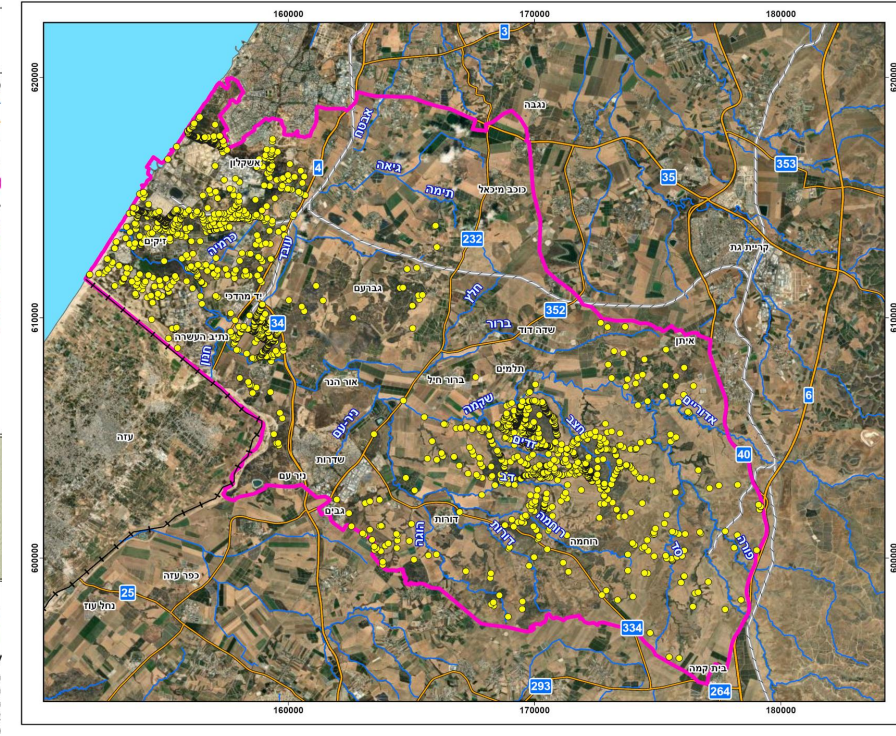
- צביון ישראלי
- נחל
- כביש
- מסילת רכבת
- גבול בינלאומי
- מרחב התייחסות -
- גבול פארק שקמה

מסלול: 1:150,000

0 1.5 3 ק"מ

אשדוד  
קרית מלאכי  
רהט  
נתניה  
עזה  
מצרים

מכון דג'א-ג'אוויה של ארץ  
המפה הופקה בחיזת הממ"ג  
מכון דג'א | www.deshe.org.il  
מוזיאון הטבע ע"ש שטיינהרדט  
אוניברסיטת תל אביב  
05/09/2023 תאריך הפקת המפה:



### פארק שקמה

#### צמחים נדירים ובסכנת הכחדה

כללי

- נחל
- כביש
- מסילת רכבת
- גבול בינלאומי
- מרחב התייחסות -
- גבול פארק שקמה

דרגת סיכון

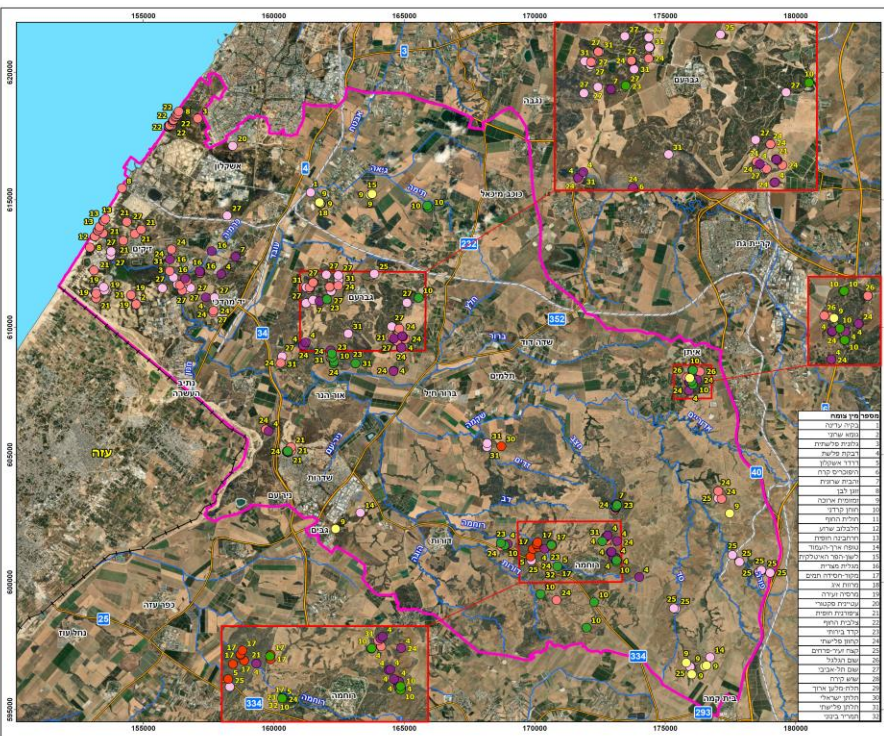
- נדר - RR
- נדר - RP
- סכנת - CR
- הכחדה תמורה
- סכנת הכחדה - EN
- עתידי בסכנה - VU
- קרוב לסיכון - NT

מסלול: 1:100,000

0 1.5 3 ק"מ

אשדוד  
קרית מלאכי  
רהט  
נתניה  
עזה  
מצרים

מכון דג'א-ג'אוויה של ארץ  
המפה הופקה בחיזת הממ"ג  
מכון דג'א | www.deshe.org.il  
מוזיאון הטבע ע"ש שטיינהרדט  
אוניברסיטת תל אביב  
08/09/2023 תאריך הפקת המפה:



# מטרת המחקר



פיתוח כלים יישומיים בתחום הכלכלי, הפיזי, המשפטי וההסברתי, שיאפשרו למועצות אזוריות ולמנהלי שטחים פתוחים לנהל מבקרים בצורה מיטבית, ולשמור על בעלי החיים במרחב, תוך כדי מתן מענה למצוקות החקלאים, וקידום מיטבי של החקלאות ומערכות ייצור המזון

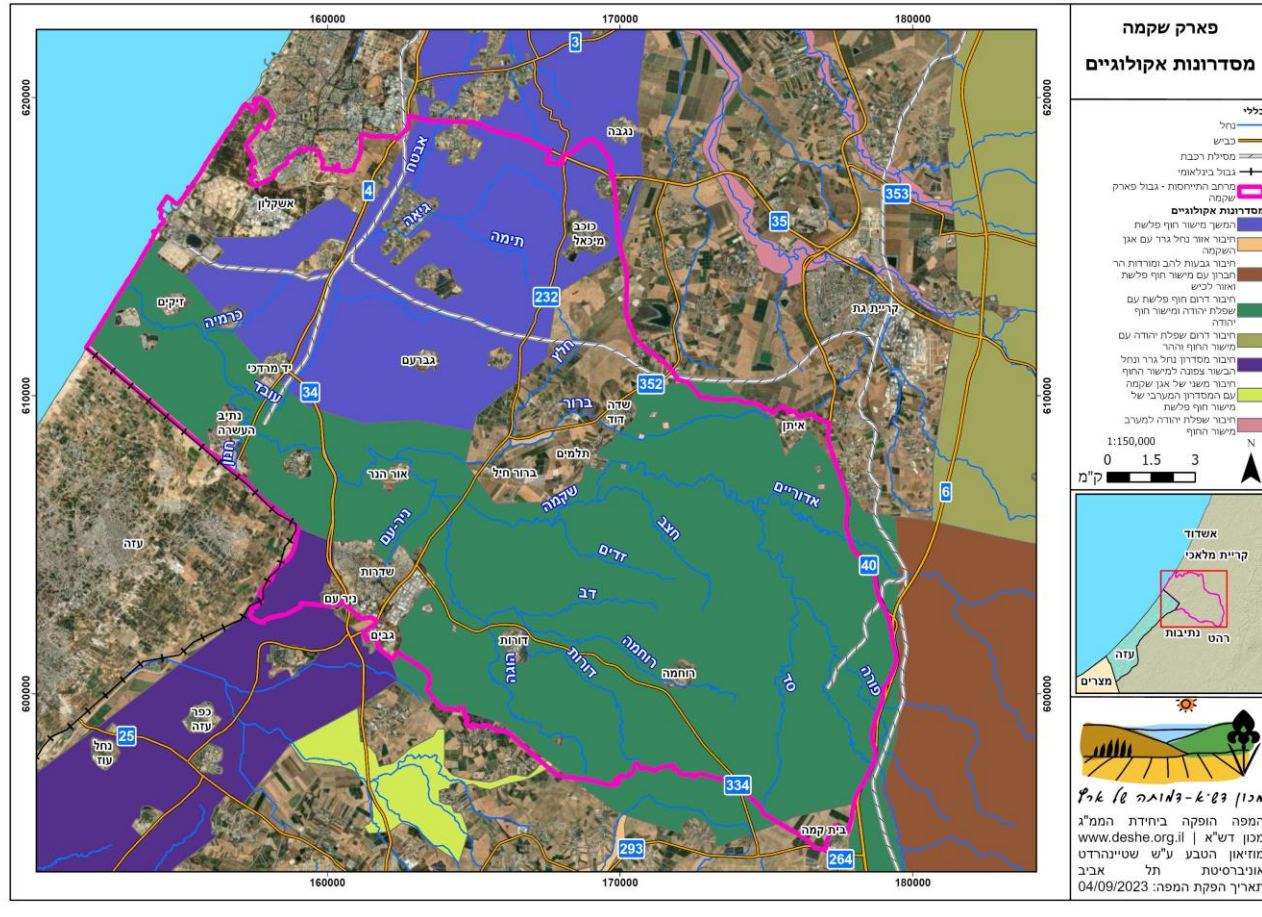


מוזיאון  
הטבע  
ששטיינהרדט



אוניברסיטת תל אביב  
UNIVERSITY TEL AVIV

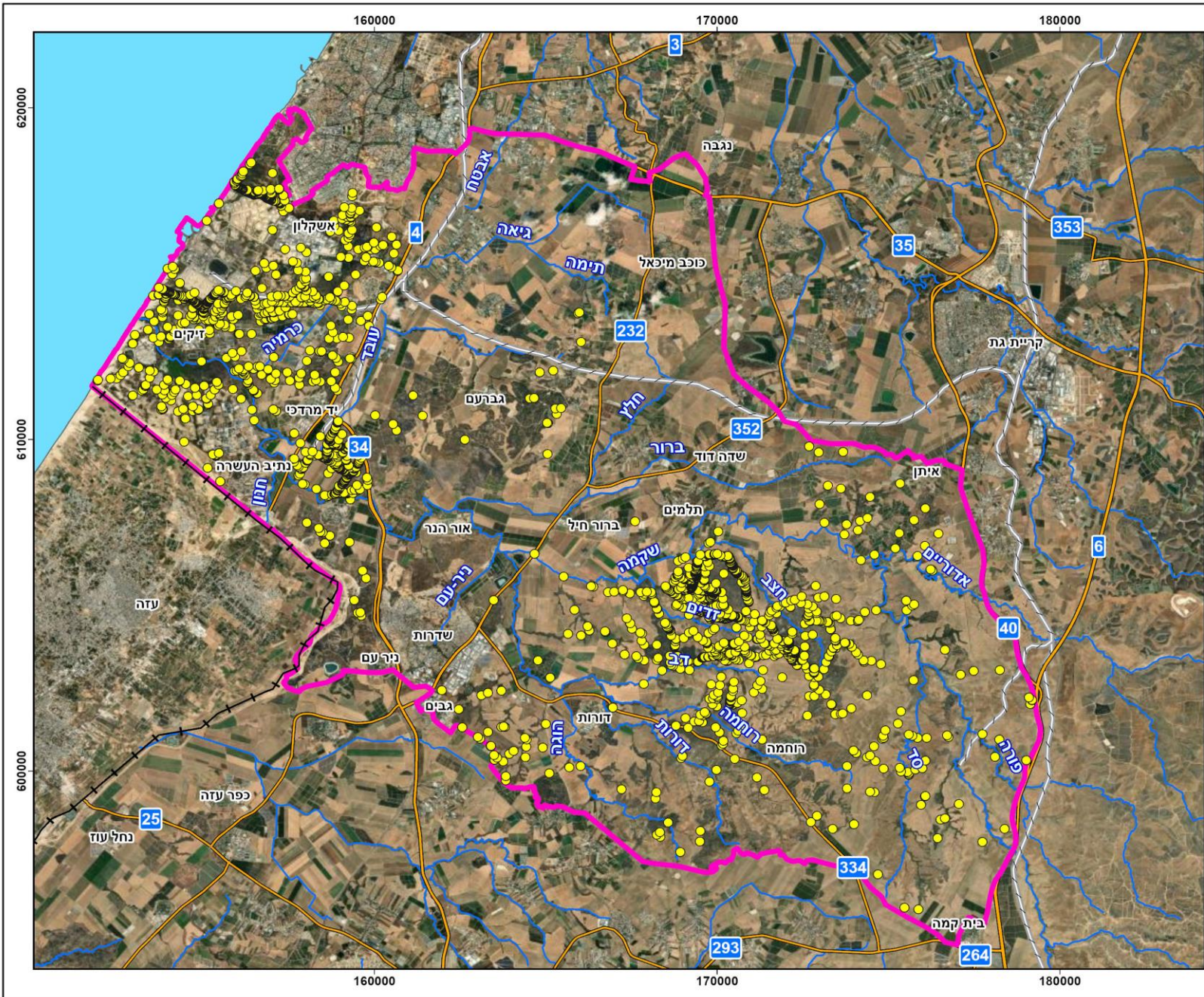
# בחינת הגידור במרחב שקמה ודיוק המסדרון האקולוגי



**מוזיאון הטבע**  
שטיינהרדט

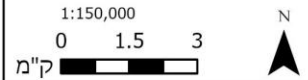






### פארק שקמה תצפיות בצביי ישראלי

- כללי**
- צביי ישראלי
  - נחל
  - כביש
  - מסילת רכבת
  - + גבול בינלאומי
  - גבול פארק שקמה - מרחב התייחסות



מכון דשא-צמיחה של ארץ  
 המפה הופקה ביחידת הממ"ג  
 מכון דשא | www.deshe.org.il | שטיינהרדט  
 מוזיאון הטבע ע"ש שטיינהרדט  
 אוניברסיטת תל אביב  
 תאריך הפקת המפה: 05/09/2023



מכון דשא-צמיחה של ארץ



**מוזיאון  
הטבע**  
שטיינהרדט



אוניברסיטת תל אביב  
TEL AVIV UNIVERSITY

# סקר מבקרים בפסטיבל דרום אדום



נערך סקר בקרב המבקרים בפסטיבל "דרום אדום", במהלך פברואר 2023.  
הסקר נערך בסופי שבוע, על ידי סוקר שראיין מבקרים פנים אל פנים, באמצעות שאלון.  
נאספו 152 שאלונים ב-8 ימי סקר.

השאלון כלל שאלות בנושאים הבאים:

1. הרקע לביקור בפסטיבל דרום אדום, פעילויות מתוכננות והוצאות במהלך הביקור
2. עמדות בנוגע לחקלאות כחלק ממרחב נופש
3. זיהוי ויזואלי של שטחים חקלאיים
4. התנהגות במהלך הטיול ועמדות בנוגע לממשק עם שטחים חקלאיים סמוכים לטיול
5. עמדות בנוגע לאמצעים לצמצום כניסת מטיילים לשטחים חקלאיים
6. מאפיינים של המרואיין, פרטים סטטיסטיים



# סקר מבקרים בפסטיבל דרום

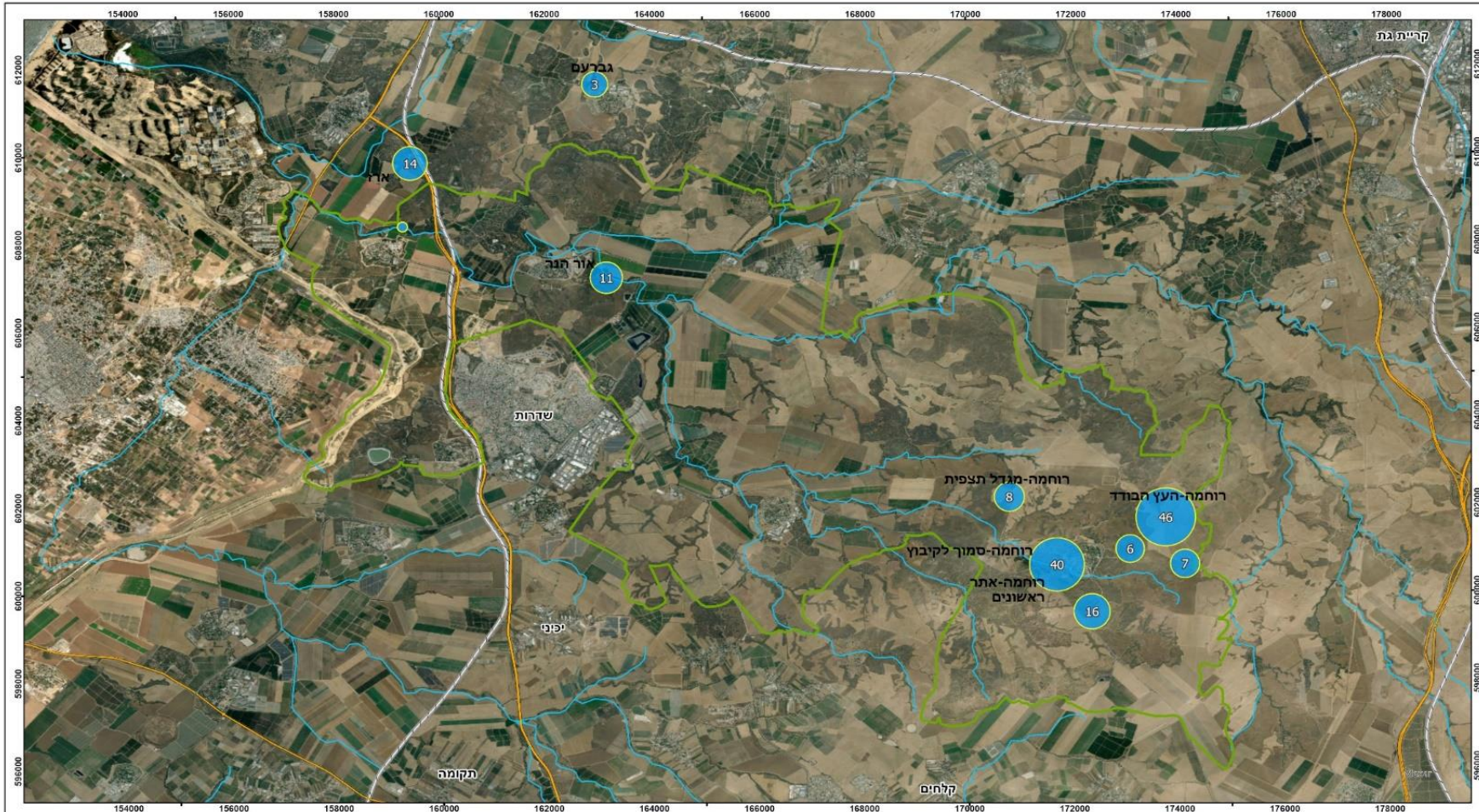
במהלך הסקר הבחנו כי מספר מרואיינים שהו בתוך השטח החקלאי, וסימנו זאת בשאלון



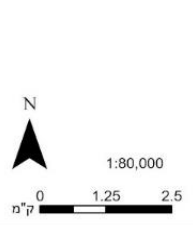
מוזיאון  
הטבע  
ששטיינהרדט

אוניברסיטת תל אביב  
TEL AVIV UNIVERSITY

# סקר מבקרים בפסטיבל דרום אדום



מפנה הפוקה ביחידת הממ"ג  
מכון דש'א | [www.deshe.org.il](http://www.deshe.org.il)  
מוזיאון הטבע ע"ש שטיינהרדט  
תל אביב אוניברסיטת  
תאריך הפקת המפה: 07/05/2023



- נחל
- כביש ראשי
- מסילת רכבת
- תחום הפרויקט

מפה 1  
סקר מבקרים  
בפסטיבל דרום אדום

מיקומי עריכת סקר מבקרים



מוזיאון  
הטבע  
שטיינהרדט

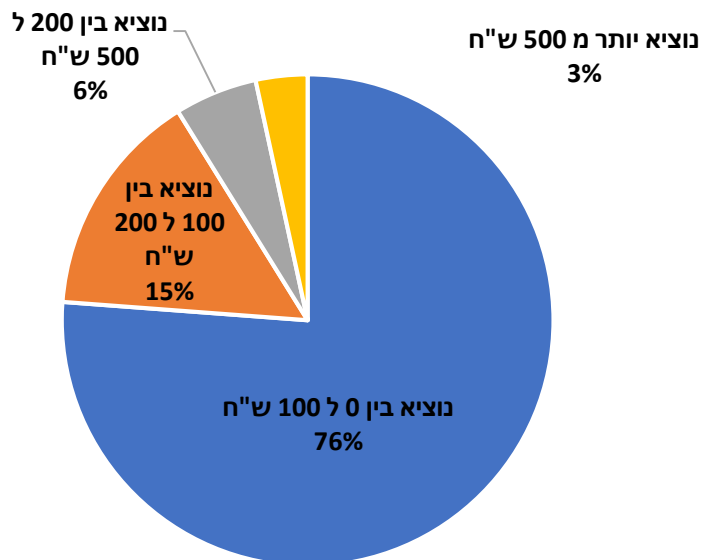
אוניברסיטת  
תל אביב  
UNIVERSITY

# סקר מבקרים בפסטיבל דרום אדום

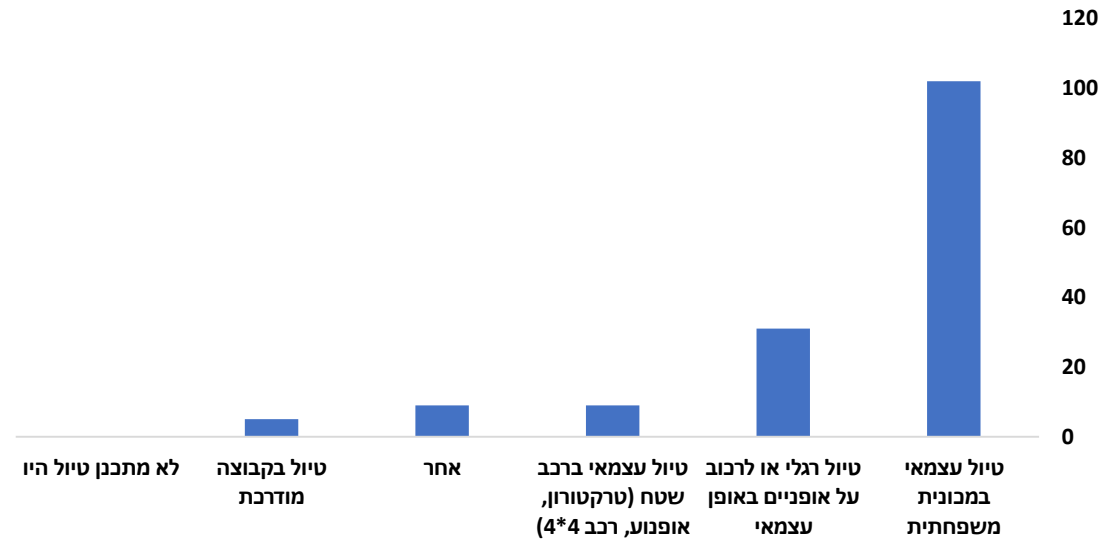


- הגורמים העיקריים למשיכה לפסטיבל הם פריחת הכלניות והנוף החקלאי
- הפעילות העיקרית במהלך היום היא טיול עצמאי במכונת משפחתית
- 91% מהמרוויינים אינם לנים באזור
- ההוצאה הממוצעת למשפחה ביום הביקור היא 126 ₪, 76% יוציאו פחות מ-100 ₪.

כמה, להערכתך, שילמתם על כלל הפעילויות והקניות (לא כולל דלק) במהלך היום?



פעילויות במהלך הביקור באזור



מוזיאון הטבע  
ששטיינהרדט



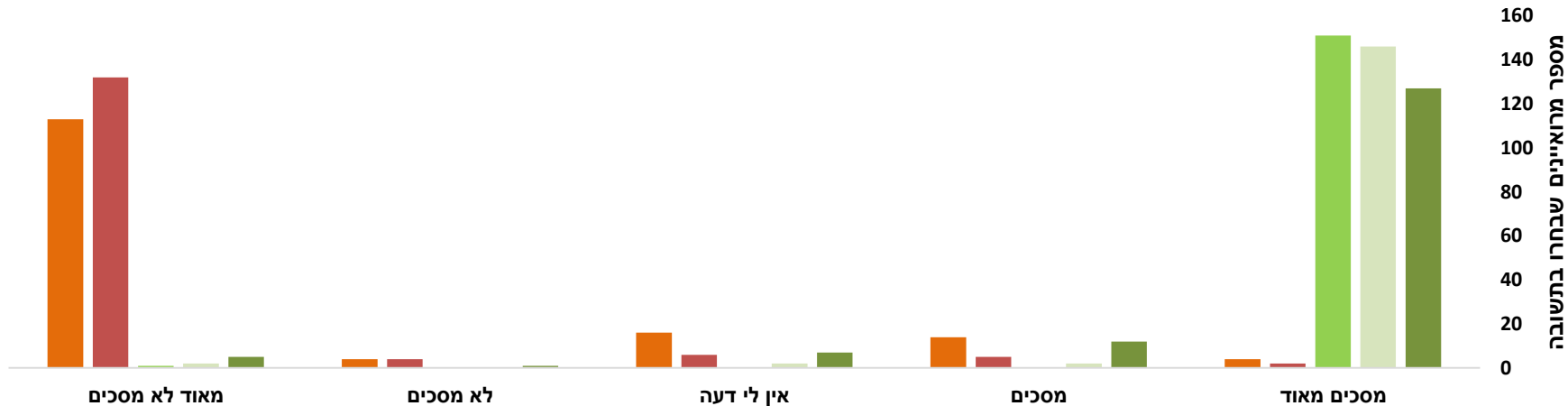
# סקר מבקרים בפסטיבל דרום אדום



## עמדות בנוגע לחקלאות כחלק ממרחב נופש

- המרואיינים תופסים את החקלאות כתורמת לטיול בפארק שקמה, ולא מפריעה לו
- מרבית המרואיינים מסכימים מאוד כי לשדות החקלאיים יש תרומה להנאה מהטיול; כי חשוב שהמרחב החקלאי בשקמה ישמר; ושחשוב שהחקלאים באזור פארק שקמה יתפרנסו בכבוד
- מרביתם לא מסכימים עם אמירות כי החקלאים והחקלאות בפארק שקמה פוגעים בהנאה מהטבע, או שהחקלאים והחקלאות יוצרים סכנות לטיול במרחב

עמדות בנוגע לחקלאות כחלק ממרחב נופש כפרי



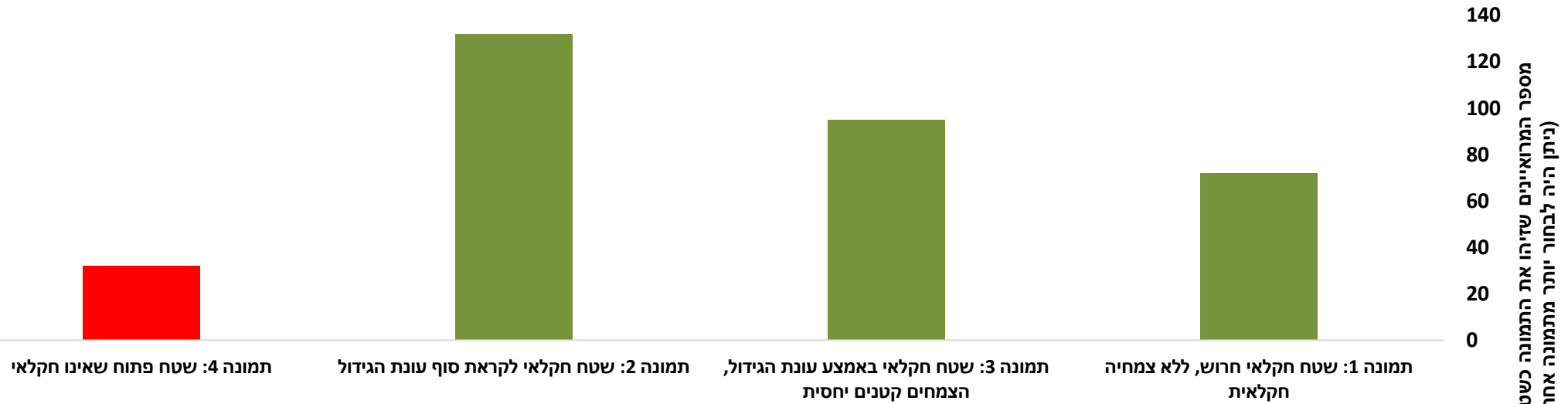
- השדות החקלאיים באזור פארק שקמה תורמים רבות להנאה שלי מהטיול במרחב.
- חשוב לי שהמרחב החקלאי הפתוח בפארק שקמה יישמר, גם לביקור הבא שלי באזור
- חשוב לי שהחקלאים באזור פארק שקמה יתפרנסו בכבוד
- החקלאים והחקלאות באזור פארק שקמה פוגעים בהנאה מהטבע
- החקלאים והחקלאות יוצרים סכנות לטיול במרחב, למשל חשיפה לריסוסים או תאונה עם טרקטור



# סקר מבקרים בפסטיבל דרום

## זיהוי ויזואלי של שטחים חקלאיים

- הוצגו למרואיינים תמונות של 3 שטחים חקלאיים ושטח פתוח לא חקלאי והם התבקשו לזהות ולהצביע על תמונות השטחים החקלאיים
- המרואיינים מתקשים לזהות שטחים חקלאיים, ולעיתים מזהים שטחים לא חקלאיים כחקלאיים



מוזיאון הטבע  
ששטיינהרדט



# סקר מבקרים בפסטיבל דרום אדום

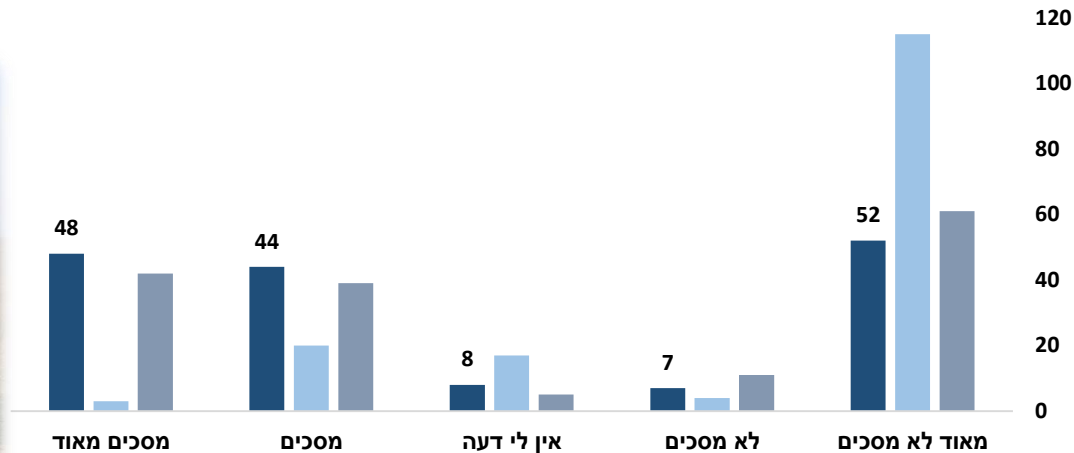
## התנהגות במהלך הטיול ועמדות בנוגע לממשק עם שטחים חקלאיים סמוכים לטיול



מכון תעשיית הרכב

- 93% מהמרואיינים מעידים על עצמם שהם מאוד משתדלים שלא להיכנס לשטחים חקלאיים
- 61% מהמרואיינים אמרו שלעיתים קרובות קשה לדעת האם שטח מסוים הוא שטח חקלאי, והיכן גבולותיו
- 26% מהראיונות נערכו בתוך השטח החקלאי כאשר המרואיינים יושבים בתוך השדה. האזור בו רואים כניסה רבה לשטח החקלאי הוא אזור "העץ הבודד" ושבילים ממזרח לרוחמה
- מרביתם נמקו זאת בכך שגבולות השדה לא ברורים, או שמדובר באתר תירות שאפליקציות ניווט מפנות אליו ("העץ הבודד")

זיהוי השטח החקלאי וגבולותיו



- לפעמים קשה לדעת איפה הדרך נגמרת ואיפה מתחיל השדה, ולכן קורה שאני נוסע בשטח חקלאי
- לפעמים יש בוץ בדרך ואני חייב לנסוע בשדה כדי לעקוף את הבוץ
- לא תמיד ברור אם השטח הוא שטח חקלאי זרוע או שטח טבעי שמותר להסתובב בו



מוזיאון  
השבוע  
טל אביב



טל אביב אוניברסיטת תל אביב

# סקר מבקרים בפסטיבל דרום



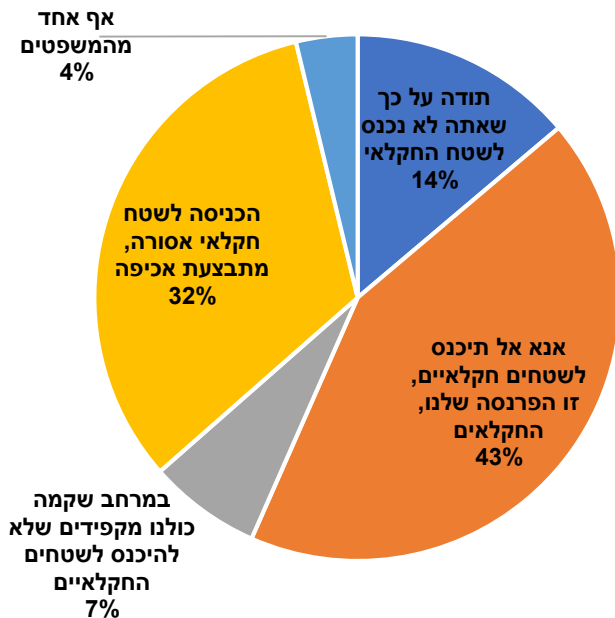
## אמצעים לצמצום כניסת מטיילים לשטחים חקלאיים וניסוח שילוט משכנע

- 55% מהמרואיינים בעד גידור שטחים חקלאיים. 45% אומרים כי מספיק להציב שלט
- בגבול של חלק גדול מהשטחים החקלאיים במרחב שקמה מוצבים שלטים המיידעים כי מדובר בשטח חקלאי והכניסה אליו אסורה. 36% מהמרואיינים לא הבחינו בשלטים כלל, אבל אלו שהבחינו – אמרו שהשילוט משכנע
- הוצגו למרואיינים ניסוחים אפשריים לשילוט שטחים חקלאיים, המשפטים המועדפים הם:

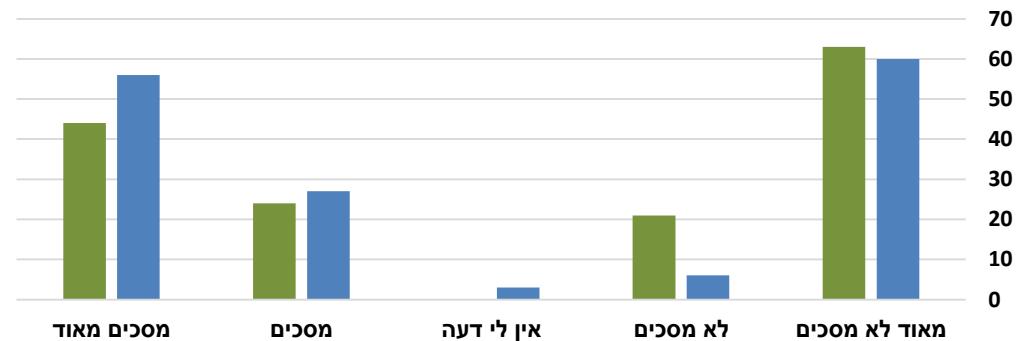
• **אנא אל תיכנס לשטחים חקלאיים, זו הפרנסה שלנו, החקלאים**

• **הכניסה לשטח חקלאי אסורה, מתבצעת אכיפה**

מהו המשפט שישכנע אותך שלא להיכנס לשטח חקלאי



## עמדות בנוגע לאמצעים לצמצום כניסת מטיילים לשטחים חקלאיים



■ מספיק להציב שלט "כאן שטח חקלאי", אנשים לא יכנסו לשטח אם הם ידעו שמדובר בשטח חקלאי

■ מספיק להציב שלט "באן שטח חקלאי", אנשים לא יכנסו לשטח אם הם ידעו שמדובר בשטח חקלאי



מוזיאון הטבע  
ששטיינהרדט



# ניהול מבקרים במרחב שקמה- מסקנות



- מטיילים נכנסים לשטחים חקלאיים – במקומות מוגדרים, חלקם "מפורסמים" ברשתות חברתיות, ניתן למקד בהם אמצעים למניעה והתמודדות
- הכניסה לשטח החקלאי אינה נובעת מעמדה שלילית כלפי החקלאות
- ככל הנראה קשורה לאי-בהירות בנוגע לזיהוי שטחים חקלאיים וגבולותיהם
- היעילות של שילוט למניעת כניסת אנשים לשטח חקלאי מוגבלת
- ניתן לרתום מטיילים ורוכבי שטח לשמירה אקטיבית על שטחים חקלאיים, כ"נאמני שטח"



גורף הטיולים | העץ הבודד בתרונות רוחמה

## העץ הבודד בתרונות רוחמה

העץ שמחפש חברים לספי, הכירו את העץ הבודד. מי אמר שצריך ללכת קילומטרים בשביל הנוף הכי יפה? טיול קליל ומהנה במיוחד לכל אדם.

ליאור לאסי | 17.08.2021



שבליסט  
הכל למטייל בשביל ישראל

ציוד ונזרים | ביטוח שטח

טיולים מסוימים  
העץ הבודד ושמורת בתרונות רוחמה (מתי כדאי להגיע ומה מותר ואסור)



מוזיאון  
הטבע  
ששטיינהרדט

אוניברסיטת תל אביב  
TEL AVIV UNIVERSITY

# ניהול מבקרים במרחב שקמה- מסקנות



- כל החקלאיים שרואיינו טענו כי אין להם רווח מהפסטיבל וכי לדעתם, ההשפעה היחידה עליהם היא הנזק לשטחים החקלאיים, פסולת וגניבות פרי
- עוד הם טוענים לכך שבזמן ארגון הפסטיבל, אין חשיבה והתייחסות לחקלאים במרחב
- עם זאת, כל החקלאיים הביעו רצון לאפשר לאנשים לטייל במרחב כחלק משמירה על המרחב הכפרי ואהבת הארץ



מוזיאון  
השבוע  
בשטיונהרדט



# ניהול מבקרים במרחב שקמה- מסקנות



- מהראיונות עם החקלאים, נראה כי לא תמיד יש להם הערכה נכונה לגבי השפעת הגידור על בעלי החיים, ובדרך כלל הם מעריכים את ההשפעה השלילית בחסר
- יש לפעול בקרב החקלאים ראשית לשיפור ידע מושגי- זיהוי והכרת החי והצומח המקומי/מיני מפתח במערכת, ולאחר מכן לשיפור הידע התהליכי- כיצד גידור משפיע על תפקוד המסדרון האקולוגי ועל החיות שבו
- יש לפעול גם לשיפור הידע לגבי אופציות הגידור השונות במרחב בשילוב מעברי בעלי חיים

