

פורום שטחים פתוחים

הנחל כמכולל – 27.04.2025

חקלאות וסביבה - אתגרים והזדמנויות
במשקים בין חקלאות וטבע

שי גלעד

יועץ חקלאות וסביבה

הים התיכון
البحر الأبيض المتوسط



כנרת
נחל ציפורי

חوض תשריף
بحرية طبريا

חوض תשריף
وادي الملك

בקעת בית זקא
سهل البطوف

נחל אפרת
וادي يفتاحيل

עקב ויטקוס
וادي امر حميد

נחל חגיל
الون حجيل

כפר כנא
كفر كنا

משהד
المشهد

עין מאכד
عين ماكد

נחל חגיל
نوف حجيل

נחל קישון - המטע
نهر الكيشون - المقطع

קריית טבעון
كريات طبعون

חوض תשריף
نهر الكيشون - المقطع

חوض תשריף
وادي الملك

מגדל חמיק
مذلل حميك

באף הנאסרה
بافة الناصرة



נחל ציפורי
وادي الملك

השותפויות תורמות להגברת האמון של השותפים והציבור בתהליך ובמערכות הציבוריות ויוצרות בסיס להמשכיות הפרויקט לאורך שנים

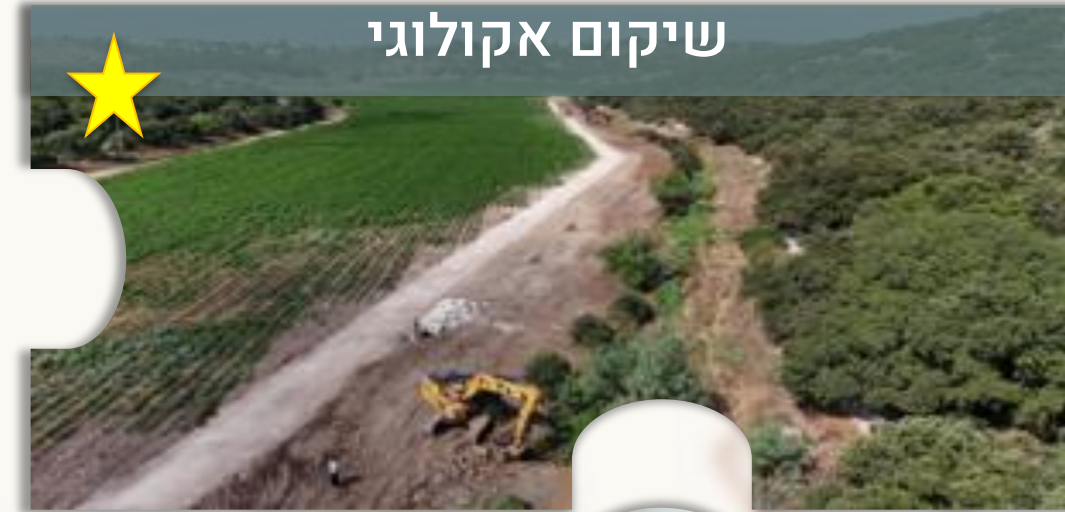
השבת מים לנחל



טיפול במזהמים



שיקום אקולוגי



חקלאות מקיימת



פיתוח והנגשה



חיבור הקהילות לנחל



תיירות וכלכלה מקומית



חינוך והדורות הבאים



תחזוקה וניהול שטח



שיתופי פעולה



המפתח להצלחה – סינרגיה בין התחומים בפעולות הפיתוח והשיקום



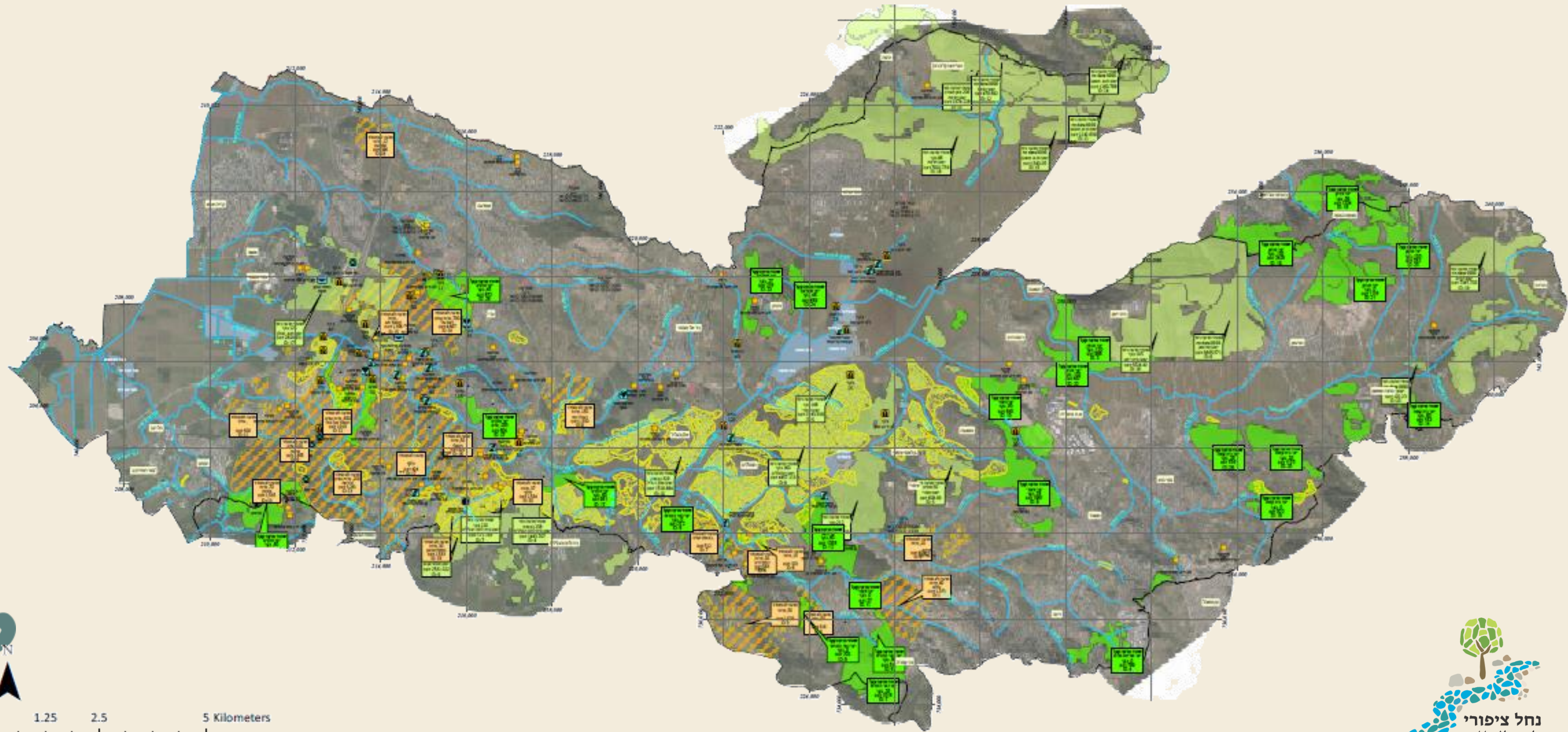
חיבור החקלאות והחקלאים לתהליכי השיקום

ניהול אגני משלב באגן נחל ציפורי – אתגרים והזדמנויות לקידום חקלאות בת קיימא



ניהול אגני משלב באגן נחל ציפורי – ממשק רעייה סביב הנחל

באגן נחל ציפורי פעילים כ-80 מגדלים צאן ובקר המכסים שטח המוערך בכ-80,000 דונם וכ-25% משטח האגן



סקר מרעה
ד"ר אורי שגב
מורן פיתוח
וייעוץ



אתרים

- פוגע בהתבססות צומח נוף ואקולוגיה
- זיהום קוליפורמי למי הנחל
- ממשק חיות משק – מטיילים
- פסולת בע"ח

- רעיה מוסדרת בתוך הנחל
- רעיה לא מוסדרת
- רעייה בשטחים פרטיים



מטרת העל: גידול בע"ח בצד נחל נקי ובריא



צרכי בעלי החיים והרועה

• מקור מים חלופי

✓ שוקת מים

✓ צנרת

✓ חיבור צרכן

• תשתית גידור, כולל מעברי בקר

✓ גדר מרעה איפה שניתן

✓ תשתיות טיילות

✓ גידור זמני בשלפים

• מיקום מכלאה והאכלה רחוק מהנחל

• הסכם הבנות חתום

ניהול אגני משלב באגן נחל ציפורי – הקלאות באגן



כלי ניהול לממשק חקלאות ונחל – סיכום ביניים



- פתרון למרעה צמוד הנחל הוא הכרחי לתהליך השיקום
- צוותי רנ"ק וקק"ל עובדים יחד בתיאום – שת"פ מעולה שניתן לחזק ומשפיע גם מחוץ לגבולות הציפורי.
- מימון משותף בין פרויקט השיקום לאגף מרעה בקק"ל
- חיזוק הקשר עם הרועים תורם בפעילות כללית של ניהול האגן והיער (פסולת, קשרים עם חקלאים, אכיפה)
- מציאת פתרון ישים לבעלי העדרים בכדי לייצר סטטוס קוו חדש ויציב.
- מתרכזים בעדרים התלויים במי הנחל להשקייה – יש עוד הרבה עדרים שאנחנו לא מתעדפים

תודות לאגף מרעה בקק"ל על
העבודה המשותפת ולהנהלת
האזור והמרחב על התמיכה



קרן קימת לישראל
K K L - J N F

עיינות ציפורי

- טיילות ושטחים חקלאיים
- ממשק רעייה
- עבודה עם קהילות חקלאיות



מקטע הסוללים

- הרחבת רצועת נחל
- ממשק רעייה
- סגירה ופגיעה מרכבי שטח



נחל ציפורי - מקטע צמוד יער

① העתקת צינור מים
העתקת צינור מים קיים לדרך המצעים מדרום לנחל והטמנתו תחת דרך המצעים מדרום לנחל

② שיקום והרחבת רצועת הנחל
ביטול דרך תחזוקה בגדה הצפונית שיקום מורפולוגי וצמחי של רצועת הנחל

③ פיתוח תשתית הטיילות מופרדת
פיתוח שביל אופניים נפרד משביל הולכי הרגל

④ פיתוח שביל סובב הסוללים
שביל הולכי רגל מקביל לסינגל

⑤ חסימה היקפית לכלי רכב למניעת גישה לשדות הסוללים
השלמה וחיבור מעקה מתוכנן לקיים ושביל הליכה מעגלי ביער

מבואת הסוללים WC

הסוללים

נחל ציפורי

יער נטע אדם

יער פארק אלוני תבור

עמק נחל ציפורי

שמשית

מפגש נחל ציפורי יפתחאל

ליגה

מדיניות סביבתית

שביל הולכי רגל	שיקום נחל מורחב
שביל אופניים עממי	נטיעות
סינגל קיים	צינור מים קיים
	צינור מים מתוכנן
	גשרון
	חסימה היקפית

שביל אופניים באורך 1.2 ק"מ
שביל הולכי רגל באורך 1.2 ק"מ

NAHAL TZIPORI وادي الملك

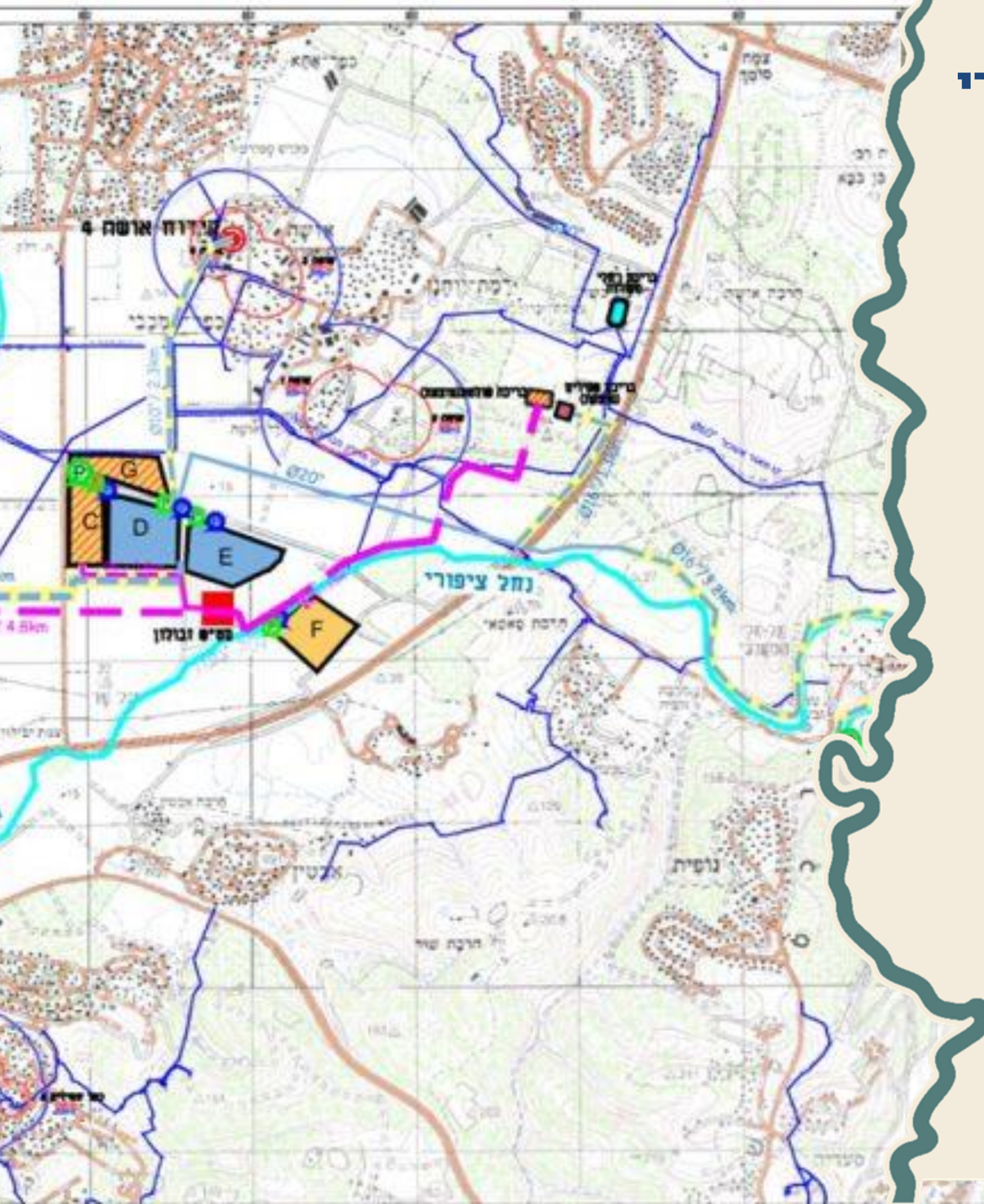
מקטע הסוללים

• ממשק רעייה

• סגירה ופגיעה מרכבי שטח

• הרחבת רצועת נחל





2018
החלטת ממשלה לשחרר את מים לטבע בנחל ציפורי

2020
תוכנית רחבה במימון רשות המים לתקצוב תשתית מים חלופית למי הנחל

2024
התוכנית פועלת ליצור מצב חדש בו יש מים גם לחקלאות וגם לטבע.

מי הנחל שימשו את החקלאות והחקלאות פיתחה את אופי הישוב והאזור הנפלא בו אנחנו עובדים

WIN-WIN אבל הרבה חששות ושינוי הרגלים

סכר המאליק

- תופס את מי השטפונות
- פוגע בתפקוד נחל ציפורי במורד
- אפשר את פיתוח החקלאות



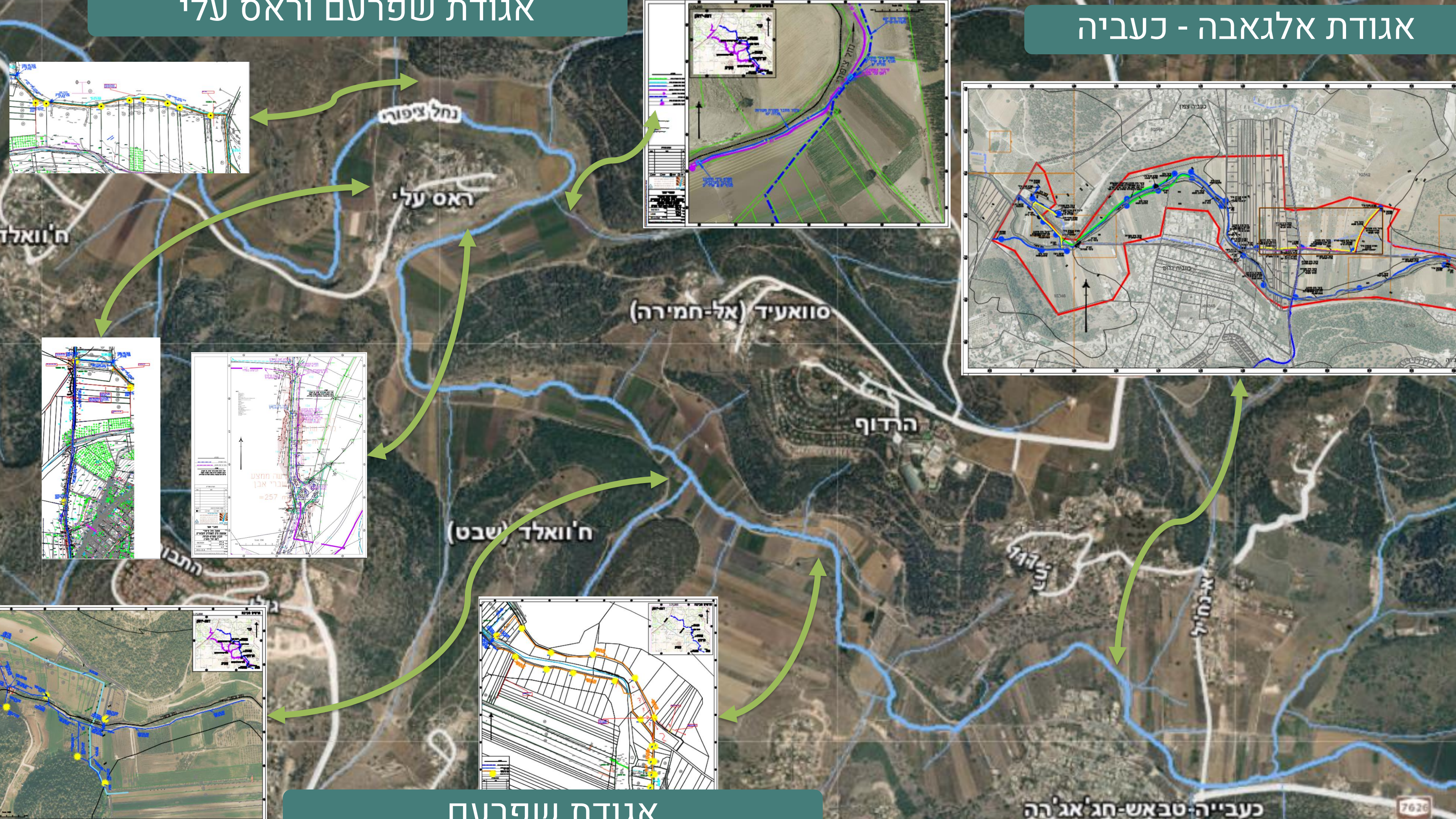


מי הנחל והמעיינות באגן הציפורי משמשים חקלאות מאז ומעולם

- **כ-50 משאבות מסוג זה היו פזורות לאורך נחל ציפורי**
- **השקייה בשיא עונת הקיץ מורידה עוד את מפלס המים**
- **מהווה שריד לתרבות ארוכת שנים של חקלאות מסורתית**

אגודת שפרועם וראס עלי

אגודת אלגאבה - כעביה



ח'וואלד

נחל ציפורי

ראס עלי

סוואעיד (אל-חמירה)

הרדוף

ח'וואלד (שבט)

התבן

נחל קדור

א-נחיל

כעביה-טבאש-חג'אג'רה

7626

אגודת נשפרועם

פרויקט מרלין

- סגירה לכלי רכב
- יוזמות חינוכיות ומדע אזרחי
- תמיכה ישירה בחקלאות סביבתית



הסכמים ארוכי טווח – ניהול שטחים טבעיים

מעבדה חיה לממשק חקלאות סביבתית

פרויקט הדגמה הוא הזדמנות ללמוד ולהתנסות בפעולות חדשות שיתרמו למאמץ שיקום הנחלים והממשק האגני המשלב. בפרויקטים מגוונים ברחבי הארץ עולה הצורך בכלים אפקטיביים לשיפור הממשק החקלאי עם הסביבה הטבעית בכלל והנחלים בפרט.

אנחנו יוצאים לדרך בשיתוף פעולה עם חקלאי אגן נחל ציפורי, צוות יועצים מקצועי וועדה מלווה במטרה ללמוד, לשפר ולהתאים את הממשקים בכדי שיהיו יעילים ומעשיים, בשאיפה לאימוץ נרחב של פעולות אגרואקולוגיות בשטחי חקלאות נרחבים בארץ.

- לקן מסמך זה הוא מסמך שידוייק משנה לשנה בעזרת משוב בשלוש רמות:
- משוב חקלאי על ישימות הממשק והיכולת לעמוד בהנחיות.
 - משוב אקולוגי על אפקטיביות הממשק ותרומתו למדדים אקולוגיים.
 - משוב מנהלי על המענה של הפעולות למטרות השותפים.



הפרוטוקולים

לחצו על הפעולה הרצויה

פעולה 3

ניהול מינים פולשים

פעולה 2

ניהול גדות נחל

פעולה 1

ביסוס רצועת חיץ בכתף הנחל

פעולה 4

גידולי שירות בגידולי שדה

פעולה 5

גידולי שירות במטעים וכרמים

פעולה 6

העשרת מקורות המזון לעופות אוכלי זרעים

פעולה 7

משארי שדה צוף ואבקה (לטובת מאביקים ומועילים)

פעולה 8

כיסוי צמחי של גדרות (צוף ונוף)

פעולה 9

קישוריות אקולוגית על-ידי רצועות צומח רב שנותי

פעולה 10

ביסוס גדר חיה

פעולה 11

ממשק בסביבת בתי גידול רגישים

פעולה 12

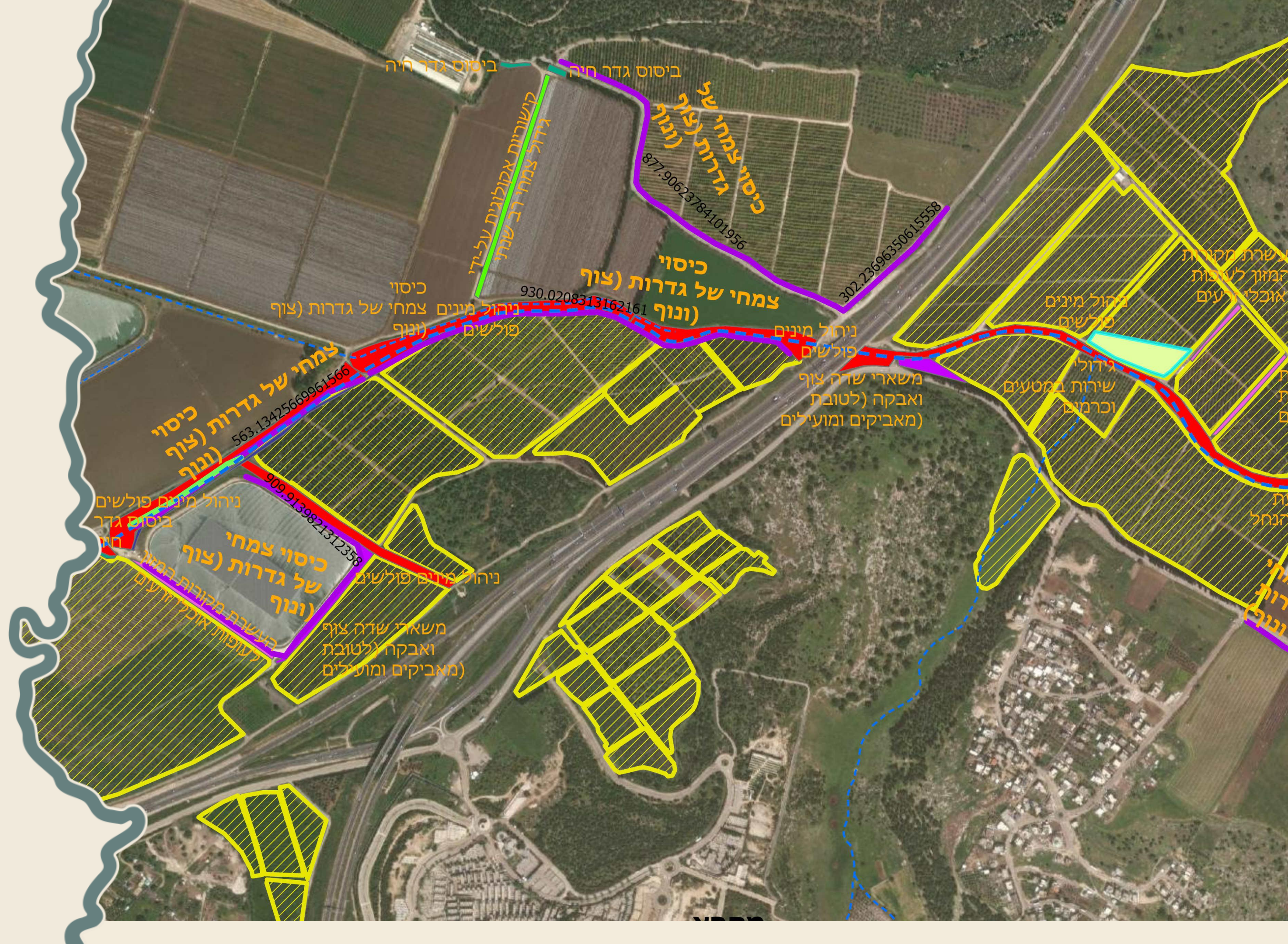
ממשק בסמיכות לבית גידול לח (בריכות חורף, אחו לח, מעיינות)

פעולה 13

גידולי שירות למניעת סחף במקומות מועדים

פרויקט מרלין

- גידול צמחי על גדרות
- גדרות ירוקות
- ניהול משותף של מיני
- קישוריות אקולוגית: י
- גידולי שירות



אתגרים פתוחים

ממשק בע"ח בסביבת הנחל הוא חלק אינטגרלי מפרויקט שיקום נחל



ממשק מטיילים - חקלאות - הפרדה או חיבור



פיתוח תשתיות חקלאות תירותית - היתרי בנייה בשטחים הפתוים



גזר Vs מקל - אכיפה - בנייה, פסולת, בעלי חיים



ניהול מערכת יחסים עקבי - יד על הדופק



הדרך עוד ארוכה ומלאה באנשים טובים