



רשות ניקוז ונחלים ירדן דרומי
سلطة التصريف والأودية - الأردن الجنوبي
South Jordan Drainage Authority

ניתוח כלכלי מהשטח: תוכנית עוגנים כלכליים בנחל תבור

שירי פירדמן, מנהלת אגף שותפויות, קהילה וחינוך

רשות ניקוז ונחלים ירדן דרומי

11.9.2025

על מה נדבר?

- מי אנחנו? רשות ניקוז ונחלים ירדן דרומי
- מנגנון ניהולי משותף – פארק המעיינות כמקרה בוחן
- אתגר הניהול והתחזוקה
- הזדמנויות – מודל כלכלי ככלי ניהולי
- עיינות קישיון - מיפוי עוגנים כלכליים
- מנטל לנכס - מנופים כלכליים ככלי לניהול שטחים פתוחים



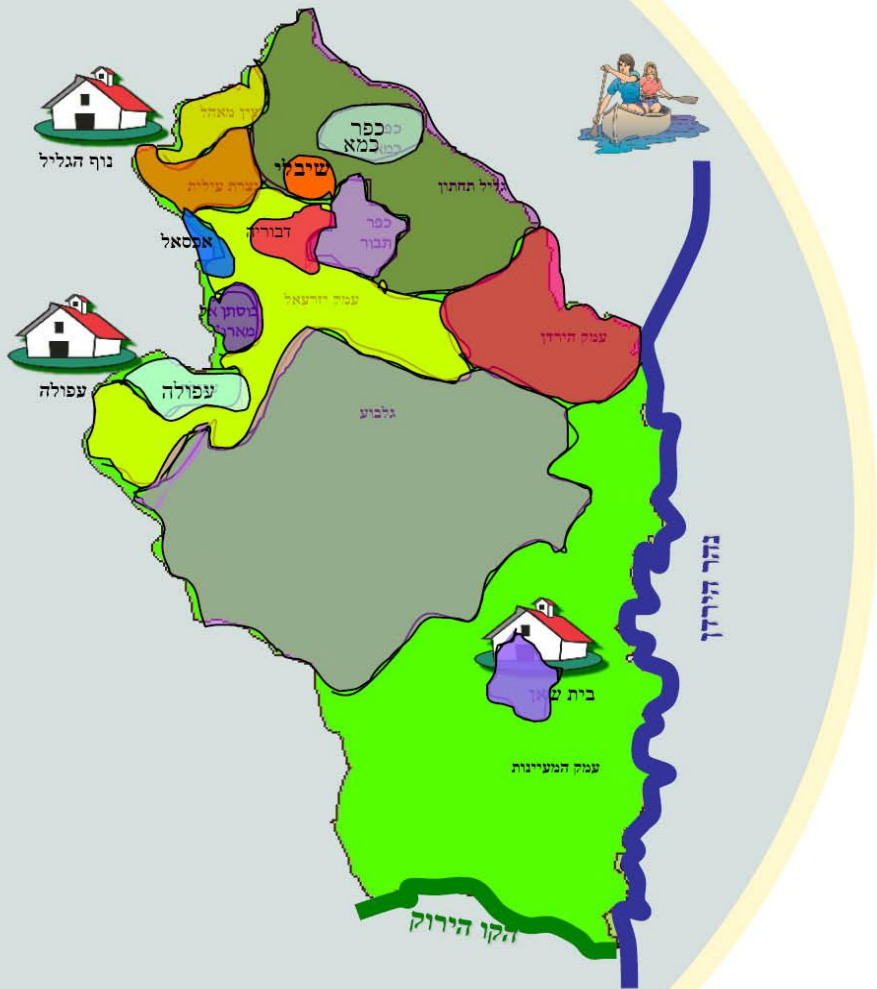
שטח הרשות: 662,543 דונם
שטח הנחלים: 24,889 דונם

באגן ההיקוות של הירדן הדרומי זורמים 4 נחלים
מרכזיים:

- נחל תבור
- נחל יששכר
- נחל חרוד
- נחל בזק



שטח תחום אחריות רשות ניקוז ירדן דרומי (חלוקה לפי רשויות מוניציפאליות):



רשויות מוניציפאליות:

1. בית שאן
2. עפולה
3. נוף הגליל
4. גלבוע
5. עמק המעיינות
6. עמק זרעאל
7. גליל תחתון
8. בוסתן אל מרג'
9. כפר קמא
10. דבוריה
11. כפר תבור
12. עין מאהל
13. איכסאל
14. שיבלי אום אל ג'אנם
15. עמק הירדן

עיקרון קביעת גבולות רשויות
הניקוז הינו על בסיס אגני
היקוות טבעיים

ניהול אגני - מרכיבי המרחב הציבורי בסביבת הנחל



**עסקים קטנים
וגדולים**



**חקלאות
ותוצרת מקומית**



קהילות מגוונות



**משאבי מים
וטבע**



צילם: גיא שרי

שותפויות אגניות – משאיפה ליישום

קיים אתגר בתיאום בין שחקנים רבים לניהול שיתופי והוליסטי של מערכות סוציו־אקולוגיות מורכבות.

- למרות זאת, נמצא ששותפויות אגניות בבריטניה**
- יותר מסייעות (מאשר מפריעות) בניווט המורכבות הניהולית באגן.
 - תורמות להשגת יעדים סביבתיים
 - בעלות חזון ויכולת להוביל פעולות מורכבות (כגון ניהול שיטפונות)

(Waylen, Blackstock et al. 2023)

מנהלת- גופים שותפים

זכיינים:
קיוסק נייד,
עגלת קפה,
חנות נוחות,
השכרת
קלאבקים
ואופנים



רשות
הניקוז
תקציב

מועצה
אזורית
תקציב

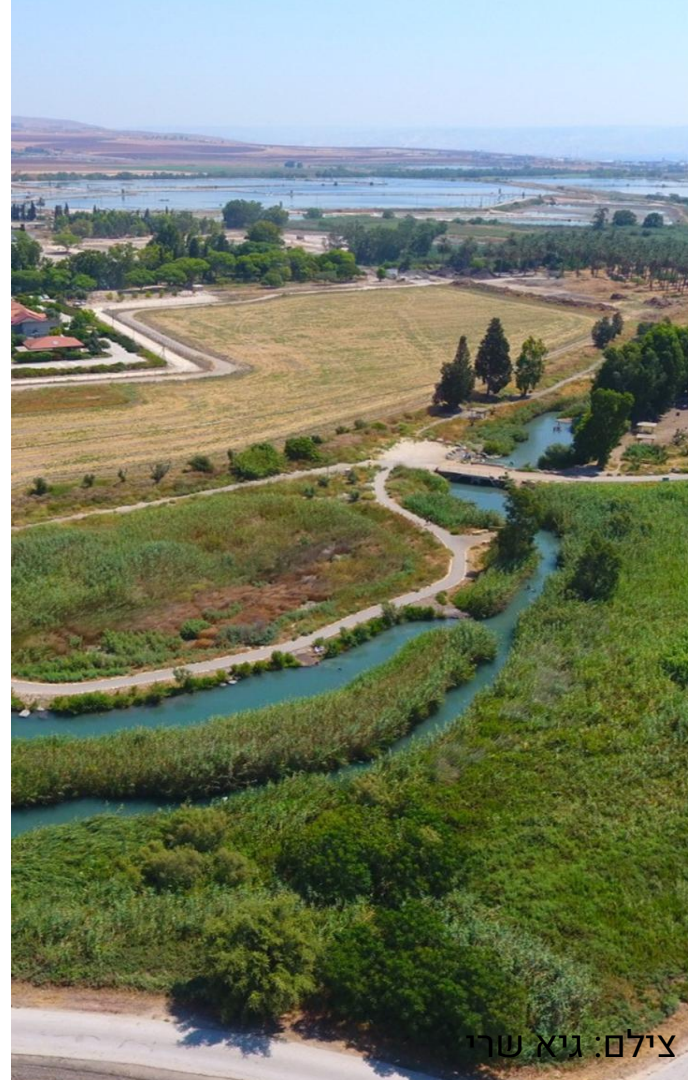
קק"ל
תקציב

רט"ג
תקציב



מנהל הפארק (מנהל גן השלושה)

מנהל תפעול פארק המעינות
קבלני ניקיון, פקחים, ניהול שוטף

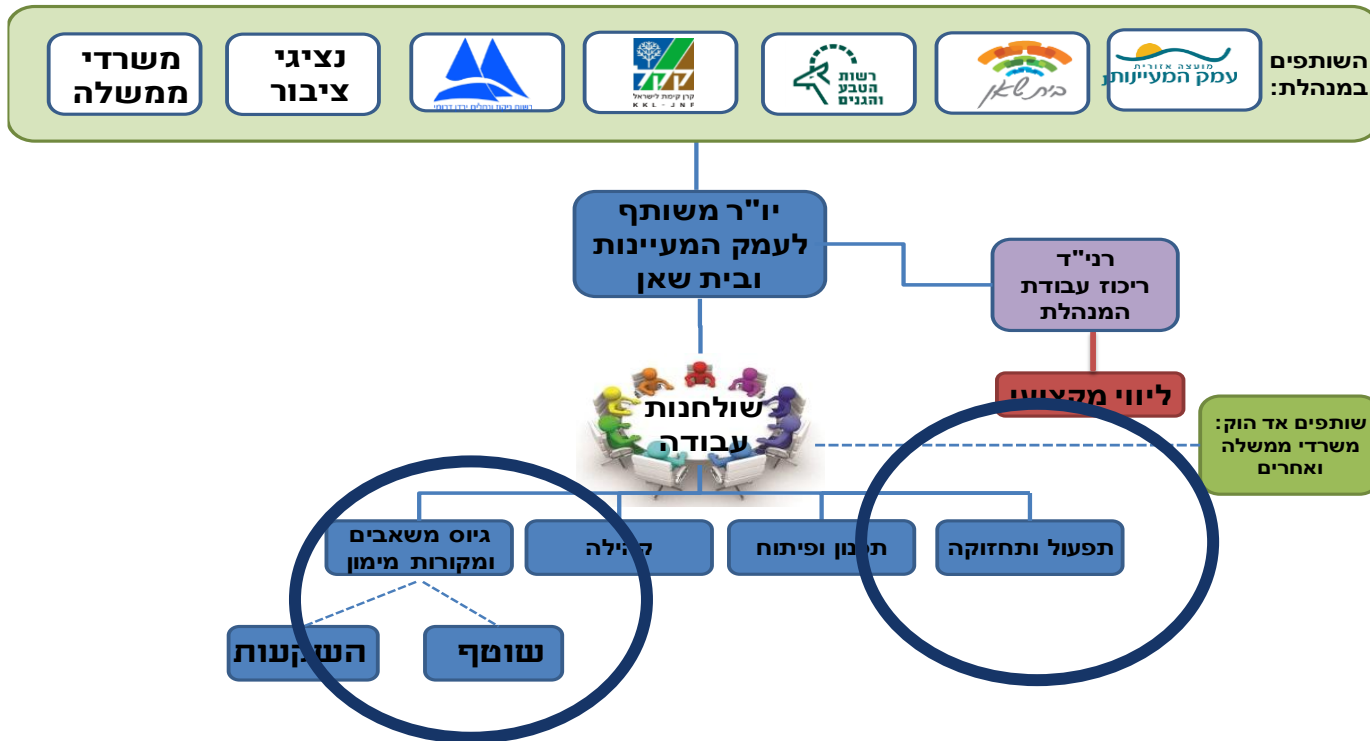




פארק המעינות נחל הקיבוצים

A map of the area showing the Nahal Herod (נחל הרוד) and Nahal Kibutzim (נחל הקיבוצים) rivers. The map also shows the Park of the Springs (פארק המעינות) and the Kibutzim (קיבוצים). The map is colorful and shows the layout of the area, including roads and buildings.

מנגנון ארגוני מוצע לניהול השטחים הפתוחים ומקורות המים הטבעיים



אחריות משותפת



שותפות אגנית לניהול התבור



מנגנון ניהולי
מנהלת שטחים פתוחים
רשויות מקומיות, וארגונים אזוריים: רני"ד, קק"ל, רט"ג, אשכול

מימון ישיר של
פעולות (כאכיפה/
ניקיון)

תקציבי ארגונים

תקציב רשויות
מקומיות

מנהל שטח

מנהלת נחל השבעה, קמה ותבור

הגליל
התחתון

מנהלת מעלה נחל התבור

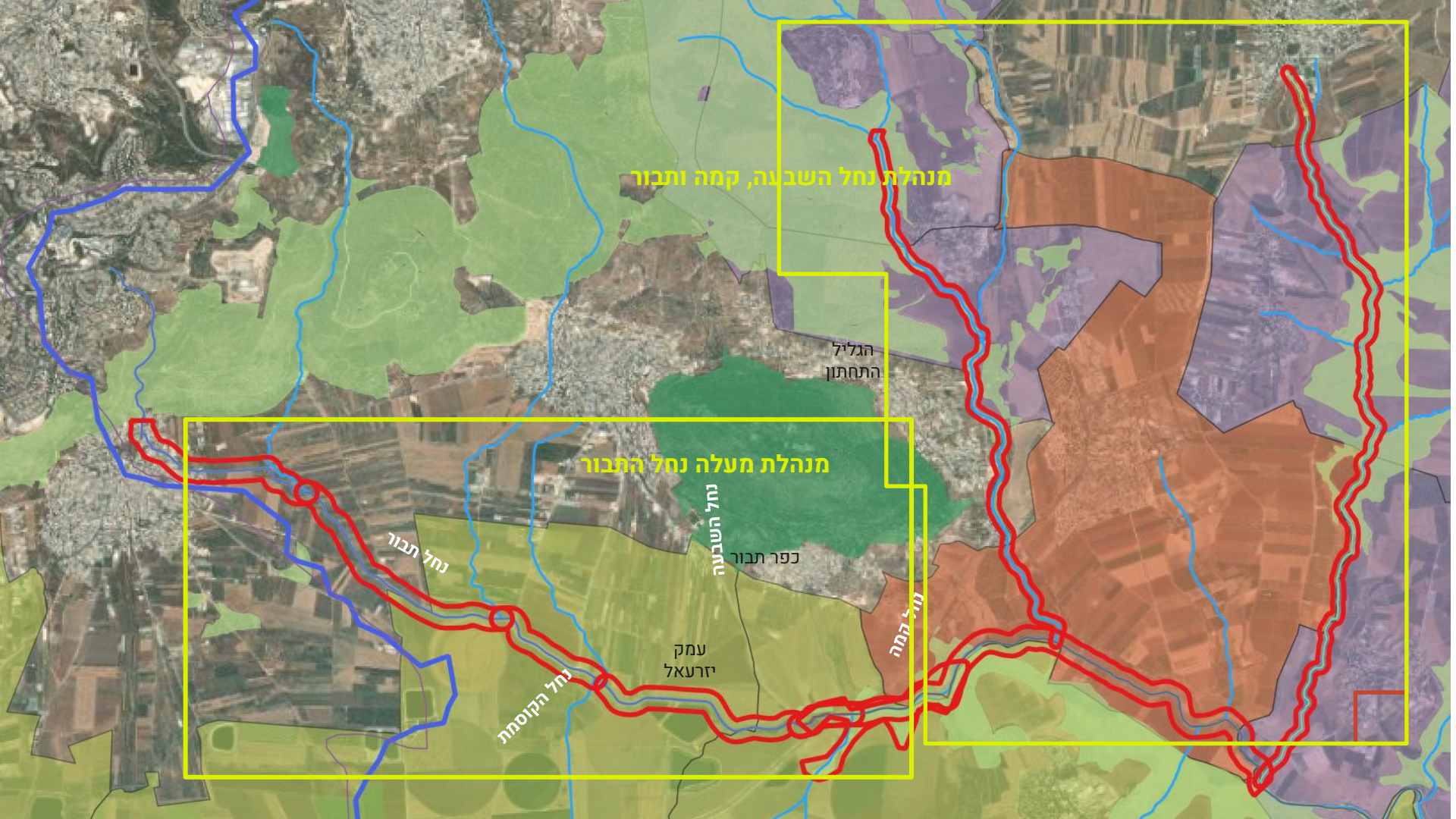
נחל תבור

נחל השבעה
כפר תבור


עמק
יזרעאל

נחל הקוסמת

נחל קמה



תחומי אחריות מנהלת

- פסולת 
- פיקוח ואכיפה 
- ניטור 
- תשתית קליטת קהל 
- תחזוקת שבר

השטחים הפתוחים – מנטל לנכס

מתודולוגיה לבחינת עלויות ניהול שטחים פתוחים

אלון ראובני, כמי זריהן הלר, עובד יבין - רשות ניקוז ונחלים ירדן דרומי

שטח טבעי ללא נגישות

אתר לשימור וטיפול
הקיים, שאליו לא
מתאפשרת כניסת
מטיילים

טיילות טבע

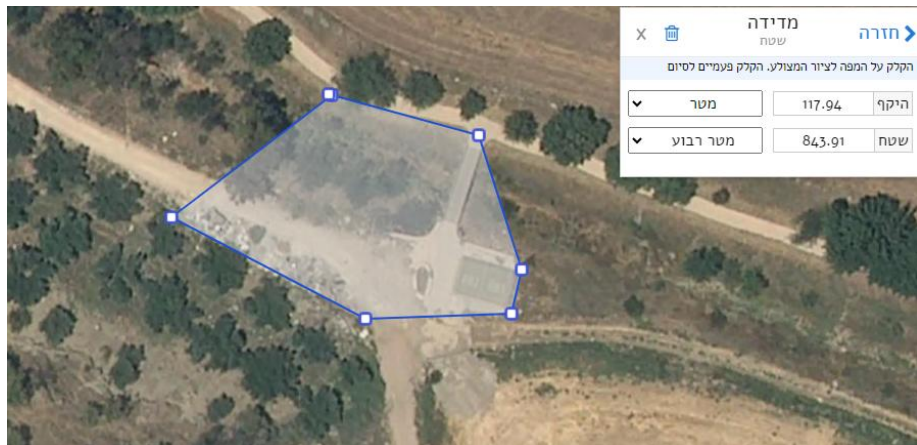
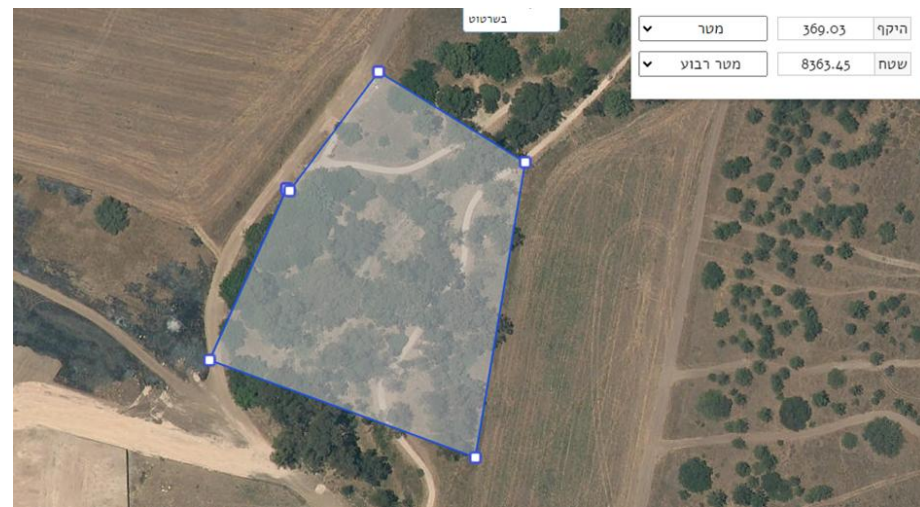
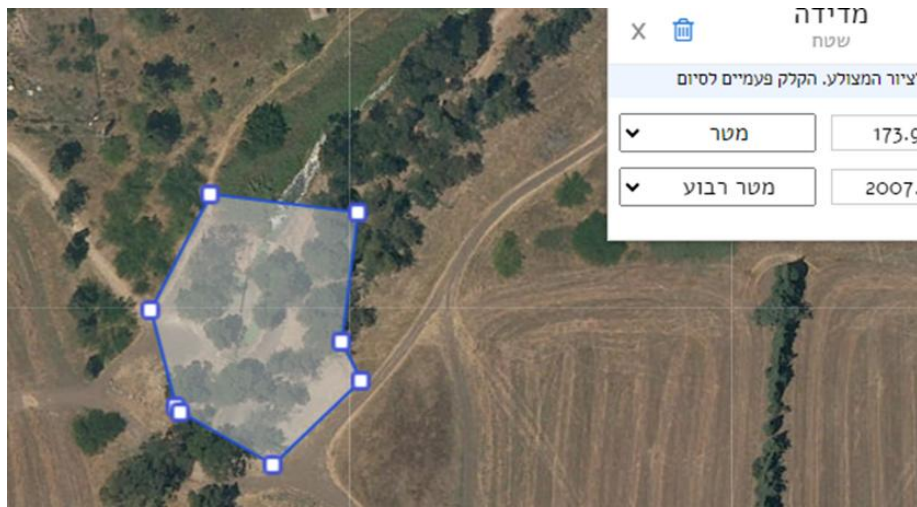
שבילי טיול
המיועדים לטיילות
טבע ואופניים

מוקד משני אקסטנסיבי

אתר מוסדר שבו
מבקרים אלפי
מטיילים בשנה.

מוקד ראשי בפיתוח אינטנסיבי

אתר מוסדר שבו
מבקרים עשרות ועד
מאות אלפי מטיילים
בשנה





מ"ר	הפוליגון
844	נחל השבעה פרגולה דרומית
3433	נחל השבעה מרכז
8363	נחל השבעה צפון
2007	פרגולת נחל קשת
14647	סה"כ מוקד סמי אינטנסיבי
104000	שביל נחל השבעה
530382	נחל השבעה עם מבואת כפר תבור

מודל כלכלי פשוט – רשות ניקוז ונחלים ירדן דרומי

הנחות התחשיב	ערך	הערות
תא שטח מנוהל בדונם	530	לקביעה ע"י משתמש
גודל תא שטח לשימוש במודל	530	
מגבלת הוצאות- היקף שטח מינימלי בדונם	300	שטח מינימלי שפחות ממנו ההוצאות נשארות קבועות
הפרש בין תא השטח למגבלת המינימום	77%	
מספר מבקרים שנתי	30,000	לקביעה ע"י משתמש
שינוי במספר המבקרים השנתי	20%	תכנון תקציבי לגידול במספר המבקרים- לקביעה ע"י משתמש
מקדם מספר מבקרים בשנת בסיס	1.2	
גודל תא שטח לחישוב הוצאות בלבד	636	
התפלגות שטח לפי קבוצות		
מוקד ראשי בפיתוח אינטנסיבי	0%	לקביעה ע"י משתמש
מוקד משני בפיתוח סמי-אינטנסיבי	3%	לקביעה ע"י משתמש
טיילות טבע אקסטנסיבי	19%	לקביעה ע"י משתמש
שטח טבעי ללא נגישות	78%	
סה"כ	100%	

דונם	הפוליגון
14.647	סה"כ מוקד סמי אינטנסיבי
104	שביל נחל השבעה- טיילות טבע אקסטנסיבי
411	יתרה – שטח טבעי ללא נגישות
530	סה"כ נחל השבעה כולל מבואת כפר תבור

תוצאות המודל

תוצאות המודל התקציבי מוצגות הן בהתייחס לסה"כ תקציב הניהול לכל השטח והן בהתייחס להוצאה הממוצעת לדונם מנוהל. בנוסף בטור המסומן בוורוד מוצגים נתוני תקציב בהינתן שינוי במספר המבקרים השנתי בכלל תא השטח המנוהל, בהתאם להנחת המתכנן, כפי שהוגדרה בטבלת קלט הנתונים.

להלן טבלת תוצאות התקציב לשטח שנבחר בהתייחס למספר המבקרים השנתי הבסיסי ולאחר גידול בשיעור 20% גידול במספר המבקרים.

עלות ממוצעת לדונם		תקציב תפעול לכלל השטח		סעיף תקציבי
עלות תפעול שנתית לאחר גידול במספר מבקרים	עלות תפעול שנתית	עלות תפעול שנתית לאחר גידול במספר מבקרים	עלות תפעול שנתית	
20₪	20₪	10,837₪	10,624₪	פקחים
64₪	63₪	33,829₪	33,166₪	שכר עבודה
27₪	27₪	14,513₪	14,229₪	רכב לעובדים
13₪	11₪	6,687₪	5,866₪	קבלן פינוי אשפה
3₪	3₪	1,801₪	1,699₪	גננות
34₪	32₪	18,151₪	17,123₪	אחזקה
2₪	2₪	979₪	874₪	חשמל
3₪	3₪	1,567₪	1,399₪	מים
8₪	7₪	4,075₪	3,918₪	ביטוח
12₪	11₪	6,118₪	5,772₪	רכב תפעולי
5₪	5₪	2,895₪	2,784₪	פרסום
5₪	5₪	2,518₪	2,421₪	הנהלה וכלליות
2₪	2₪	1,207₪	1,161₪	שונות
5₪	4₪	2,466₪	2,371₪	מוקד פניות הציבור
203₪	195₪	107,644₪	103,408₪	סה"כ

	195₪	בעלות ממוצעת לדונם בסך -	103,408₪	הינו	530	על פי המודל תקציב שנתי לניהול השטח הנבחר בהיקף בדונם של
--	------	--------------------------	----------	------	-----	---

מנגנון ניהולי
מנהלת שטחים פתוחים
רשויות מקומיות, וארגונים אזוריים: רני"ד, קק"ל, רט"ג, אשכול

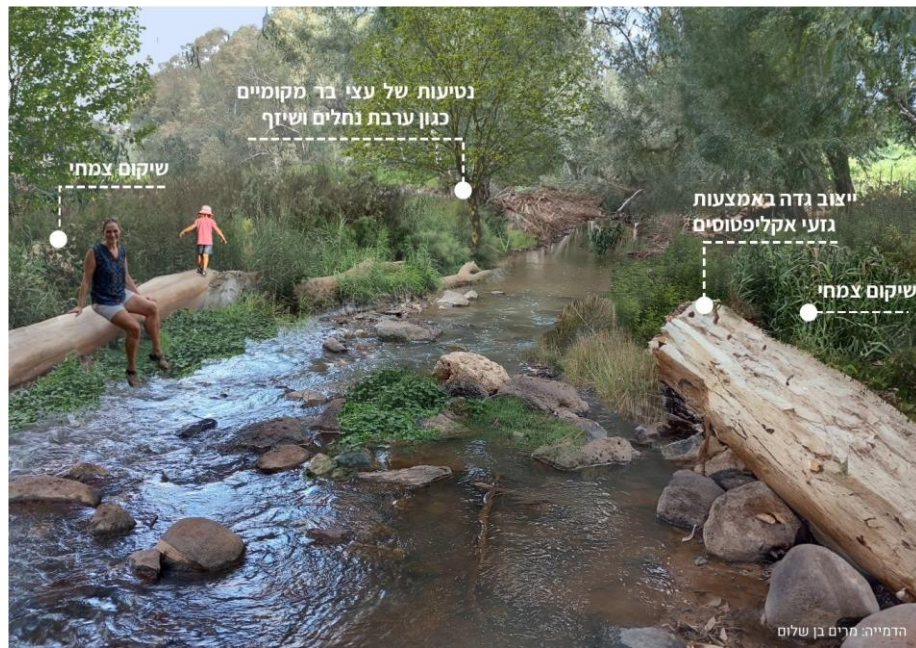
אכיפה, חניה,
דמי זכיינות
ותחזוקה

מימון ישיר
של פעולות
(כאכיפה/
ניקיון)

תקציבי
ארגונים

תקציב
רשויות
מקומיות

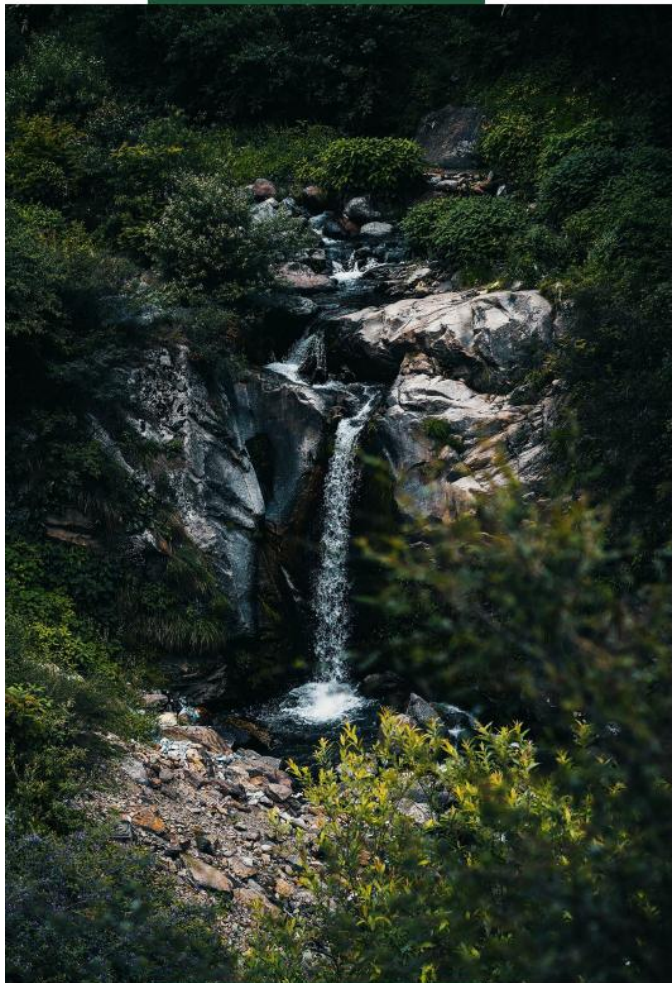
מנהל שטח



פרויקט הדגמה עיינות קישיון

תכנון:

- שיקום אקולוגי עיינות קישיון ונחל הקוסמת
- טיילות אורך עם נקודות עניין לאורך נחל תבור
- מבואות קולטות קהל
- מנגנון ניהולי משותף
- קהילה מעורבת ושותפה



פרזנטציית סיכום

פרויקט מיפוי העוגנים הכלכליים

פרויקט הדגמה - עינות קישיון
עבור רשות הניקוז והנחלים ירדן דרומי

מובילות
תנה ורהפט אשכנזי
אוראל שקד

www.blendimpact.com

BLEND

Impact • Sustainability • ESG

עקרונות

- מודל בר-קיימא המקיים את עצמו לטווח ארוך
- חיבור לפעילות העסקית של העסקים
- מענה על צורך שהעסקים מחפשים לו פתרון
- יצירת תועלות לעסקים מהנכסים והמשאבים הייחודיים של הרשות

מיפוי השדה

ניתוח הסביבה החיצונית

שיתופי פעולה

לימי התנדבות:
עמותת נקי
עמותת צלול
עמותת אקו-אושן
מעברים בעמק
ארגונים סביבתיים
נוספים

סטארטאפים
וארגוני חדשנות
טרררה teRRRa
PlaneTech
רשות החדשנות
אוניברסיטאות

עסקים ויזמים

טיולי אופניים
עגלת קפה /יין
סוירים עם מורי דרך
בית קפה
שיעורי וולנס (דק לפעילות)
מלון בגזית
פעילויות לילדים -מתחם נינג'ה
ברכת צפרות (עין דור)
מרכז מבקרים (עין דור)
סייקל - איסוף בקבוקים

חברות ותאגידים

חברות מים:
מי עדן
עין גדי
נביעות
סודה סטרים
חברות נוספות:
טמפו
קוקה קולה
יקבים
חברות טיולים:
שורש
למטייל

חברות מרכזיות
באלון התבור:
תנובה
כתר פלסטיק
יכין
MRC
פקר

רשויות מקומיות

מ.א עמק יזרעאל
מ.א גליל תחתון
דבוריה
שבלי - אום אל רנם
קהילות:
דבוריה
עין דור
גזית
כפר תבור
כפר מצר
כפר קיש

סל הפעולות כולל דוגמאות

מיזמים ועסקים קטנים

לדוגמא - סייקל - איסוף בקבוקים, טיולי אופניים, עגלת קפה או מזנון, פודטארקס, שביל מהבית מלון, סיורים מודרכים, פעילויות ספורט, פעילויות לילדים, וכו

אשראי פחמני - קרבון קרדיטס

מכירת קרבון קרדיטס מתהליכי השיקום והפיתוח שנעשים במרחב לחברות ותאגידים לצורך קיזוז פחמני
לדוגמא - קרדיטים על נטיעת עצים, ביצות, שימור מגוון ביולוגי ועוד

מרכז חדשנות אקלימית

שימוש במרחב כ"בטא סייט" "שדה ניסוי" (לסטארטאפים או חוקרים מתחום הקליימטק, האגריטק, הקלינטק ועוד, במימון חברות וקרנות השקעות
לדוגמא - מרכז החדשנות בעמק חפר

התנדבות ופילנתרופיה במגזר העסקי

ימי גיבוש לצוותים בחברות וארגונים, הכוללים טיול ותוכן על האזור תוך ניקיון המרחב (בתשלום)
לדוגמא - סיור ניקיון מודרך עם תוכן מעניין על האזור

חסויות למרחב

מתן חסות על ידי חברות וארגונים בתמורה ליחסי ציבור.
לדוגמא - מתקני איסוף בקבוקים בחסות החברה למשקאות

אגודת יידיים

יצירת "מועדון תורמים" ממותג כיוקרתי ואקסלוסיבי ומפיק גאלה שנתית תמורת תרומה שנתית
לדוגמא - אגודת יידי אוניברסיטת ת"א

קרן ייעודית

קרן המניבה תשואה שנתית המממנת את התחזוקה
לדוגמא - להפריש סכום מתקציב הפיתוח לטובת הניהול, שימור ותחזוקת המרחב



עוגנים כלכליים לקליטת קהל

- תיירות
- חסויות למרחב
- אגודת ידידים
- פילנטרופיה
- מרכז חדשנות
- אכיפה
- חניה
- מיזמים מקומיים ועסקים קטנים



פארק המעיינות

מקדמים ניקיון, מקדמים
מיחזור

שת"פ עם החברה המרכזית
למשקאות

שת"פ פארק המעיינות עם CBC

החברה המרכזית למשקאות (CBC) מעוניינת להפחית את

כמויות מיכלי המשקה הפזורים בשטחים הפתוחים

• תוצב מכונת מיחזור למיכלי משקה במבואת הפארק

• יושמשו כלובי מיחזור באתרים קולטי קהל

• עידוד המיחזור לצד הגברת הניקיון- הסברה

• דמי הפיקדון יוקדשו לטיפול הפארק





עוגנים כלכליים שיקום אקולוגי/ בתי גידול לחים

- תוכניות חינוכיות וקהילתיות בדגש על חקר אקולוגי ומעורבות בתחזוקה
- ביטא סייט למחקרים וחדשנות
- תיירות אקולוגית: סיורי ציפורים, חוגי צפרות
- אשראי פחמני
- תגמול מעסקים מקומיים
- ESG

קהילה מקומית מעורבות - מייצרת שינוי



כיווני פעולה ומנופים תקציביים

מקורות
תקציביים
לניהול מרחב
נחל ולשטחים
הפתוחים

חלף תקציב

פעולות תחזוקה או
ניהול המבוצעות
במרחב וחוסכות
תשלום לגופי הניהול

ניטור

(בתי ספר /
קבוצות פעילים)

עיניים בשטח

(עסקים ויוזמות/
מוזיאון)

פינוי פסולת

אכיפה ככלי ניהולי

זכיינות

אכיפה
כעוגן כלכלי

חניה

גבייה

עוגנים כלכליים
לניהול ולקליטת קהל

חסויות
ושותפויות
עסקיות

ESG

בתי גידול לחים
(עוגן מניע פעילות
תיירותית במרחב)

אשראי
פחמני

בטא סייט
למחקרים
וסטרטאפים

אגודת ידידים
פילנטרופיה



מרחב המקיים אקוסיסטם מרובה תועלות, המאזן בין צורכי הסביבה והטבע, הקהילה המקומית, החקלאות, הכלכלה, מטיילים ומבקרים.

1. אפיון תימות מרכזיות במרחב
2. עלות ניהול המרחב לפי פוליגונים ואתרים

3. מיפוי וגיוס עוגנים כלכליים

דמי זכיינות
ותחזוקה

משאבים חלף
תקציב

תקציב שוטף
מועצה, אשכול

תקציב שוטף
קק"ל, רני"ד

שותפות ניהולית

גוף מנהל עם קופה משותפת "השותפות": בקרה תקציבית, קבלת דיווחים וגיוס הון להשקעות ותחזוקה

?
אשכול
רט"ג

רשות ניקוז
ונחלים ירדן
דרומי

קק"ל

מועצות
איזוריות
ומקומיות

מתכלל אגני

מנהל.ת אתר- בקרה תקציבית, דיווח לשותפות, תוכניות פיתוח

מנהל.ת שטח

איש.ת תפעול ותחזוקה- ממונה אתר
ניהול ותחזוקה שוטפת כולל עבודה מול אנשי מקצוע וקבלנים.
הפעלה וקשר שוטף אל קהילה ובתי ספר עם משימות פעילות וניטור וחיבור למערך כולו



שותפות מרחב התבור
شراكة وتعاونية منطقة وادي البيرة



רשות ניקוז ונחלים ירדן דרומי
سلطة التصريف والأودية - الأردن الجنوبي
South Jordan Drainage Authority

תודה רבה

לצוות רשות ניקוז ונחלים ירדן דרומי

על הדרך

ולכם על ההקשבה

שאלות?

דברו איתי shiri@yardend.org.il