

וובינר השטחים הפתוחים כחוסן אקלימי של ישראל- קק"ל ויהול שטחי היר  
אפריל 206



# לנטוע תקווה- לבנות עתיד ניהול היער- למחר של ישראל

קרן קימת לישראל: הזרוע הביצועית של ישראל  
לניהול מערכות אקולוגיות וחוסן לאומי.

נעה טל | מנהלת אגף התכנון, קק"ל

# מורשת של צמיחה: מבנין הארץ לבניין העתיד

קק"ל נוסדה בשנת 1901 ומאז היא משמשת כזרוע הביצועית של הציונות. בשמו של העם היהודי רכשה קק"ל קרקע, הכשירה קרקעות לחקלאות, העלתה יישובים על הקרקע והניחה את היסודות לכינונה של מדינת ישראל. מאז, קק"ל פועלת לפיתוח הארץ ולשימור משאבי הסביבה של המדינה בדגש על יערות ישראל למען הדורות הבאים

# הכחול: מערכת העורקים של הטבע והחקלאות

**230** מאגרים:  
רשת אדירה של מאגרי מים  
שהוקמו על ידי קק"ל  
ברחבי הארץ.

קליטת מי קולחין ומי שיטפונות  
מנחלים. ✓

אספקת מים זמינים ובעלות נמוכה  
לחקלאות הישראלית. ✓

## משמעות אסטרטגית

שחרור כמויות אדירות של מים שפירים  
לשימוש ביתי של אזרחי ישראל. תרומה  
קריטית לחוסן משק המים הלאומי.




# החום: עוגן של חוסן לאומי קהילתי


## פריצת גבולות

סלילת דרכי ביטחון בגבולות ישראל והכשרת קרקעות לחקלאות ולמגורים (בערבה, בנגב ובגליל).

## מענה אזרחי בעתות משבר

התקנת מיגוניות מצילי חיים ביישובי הספר. 

בניית תשתיות חרום וקבע לקליטת קהילות ומפונים (החל ממפוני גוש קטיף ועד לקהילות עוטף עזה וצפון הארץ במלחמת חרבות ברזל). 

פיתוח שטחים ציבוריים המחזקים את החוסן הנפשי והקהילתי בישובים. 



# קק"ל - בחזית המאבק בשינויי אקלים



## הירוק (היער)

ניהול הנכס הציבורי הגדול בישראל - שירותי מערכת אקולוגית, בריאות ופנאי.

## הכחול (המים)

מערכת העורקים של הטבע - מאגרים, שיקום נחלים וניהול משאבי מים תומכי חיים.

## החום (האדמה)

חוסן קהילתי וחקלאי - הכשרת קרקע, ביטחון, ושיקום אזרחי.



**"יערות הם בין המערכות האקולוגיות היבשתיות היצרניות ביותר**

**בעולם, וקיומם חיוני לחיים על פני כדור הארץ."**

*Global forest goals and targets of the UN strategic plan for forests 2030*



# היער הוא הבסיס לאיכות החיים בישראל



# אתגר כפול: מדינה צפופה באקלים משתנה



## הקונפליקט התכנוני:

גידול באוכלוסייה ← לחץ לפיתוח בינוי ותשתיות ← צמצום שטחים פתוחים.



## המשוואה הבלתי אפשרית:

ככל שהאוכלוסייה גדלה, הצורך בשטחי פנאי ונופש עולה, אך השטח הפנוי יורד.



## משבר האקלים:

עלייה בטמפרטורות ובתדירות השריפות מחייבת היערכות שונה.



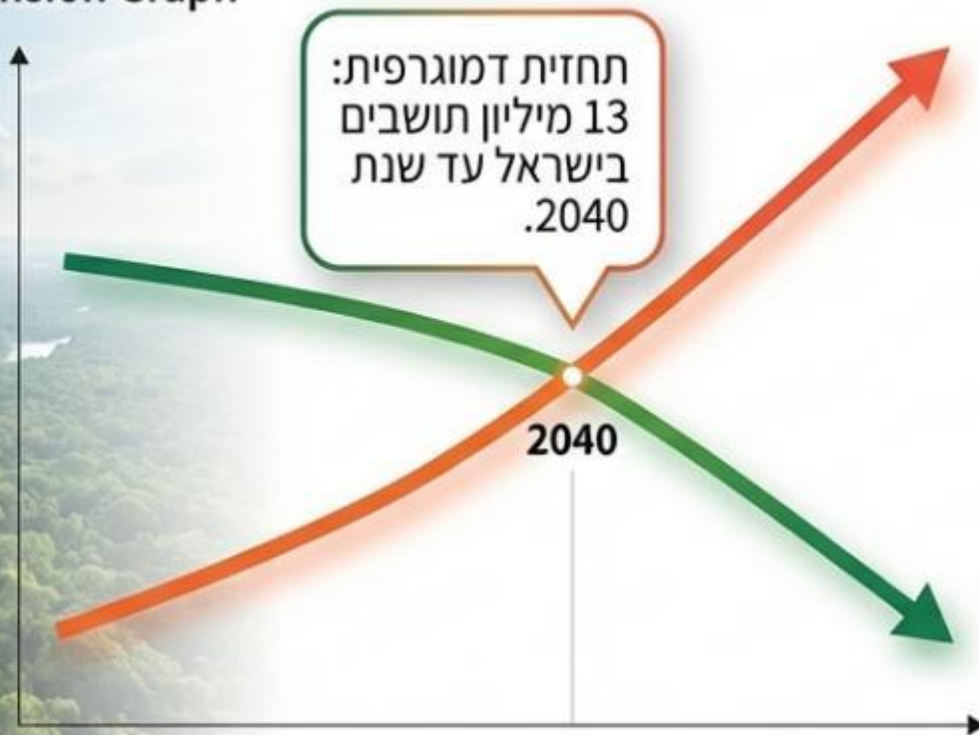
**האיום:** ללא היערכות, אין עתיד ליער בישראל

# שינוי התפיסה: עבר מול עתיד



# נקודת ההתנגשות: האתגר הדמוגרפי מול משאבי הטבע

Tension Graph



פיתוח תשתיות מואץ  
על חשבון שטחים  
פתוחים.

ניצול יתר וצמצום  
בתי גידול.

דרישה הולכת וגוברת  
של הציבור לפנאי, נופש  
ושהייה בטבע.

נדרשת היערכות מושכלת לאספקת שירותי פנאי תוך הבטחת קיום הערכים האקולוגיים (אל-געת).

# היער: הנכס הציבורי הגדול בישראל

# 7%

**היקף:** היער בישראל מהווה כ-7%  
משטח המדינה.

**אחריות לאומית:** קק"ל משמשת כרשות היער בפועל של  
ישראל, מקדמת תכנון סטטוטורי ואדריכלי לרווחת הציבור.

2

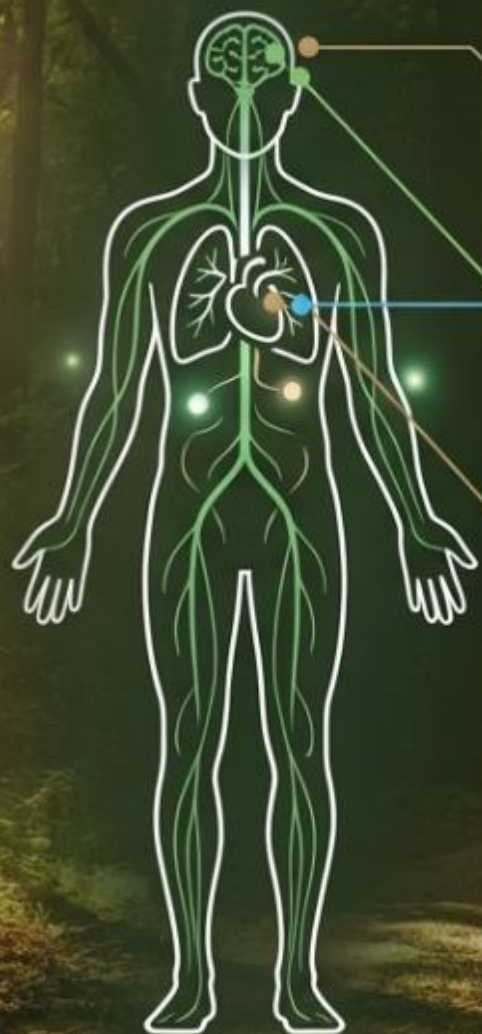
מערכת אקולוגית עשירה ומגוונת  
השומרת על בתי גידול טבעיים.



אתרי קליטת קהל הפתוחים וזמינים  
למיליוני מבקרים - וכל זאת בחינם  
לציבור.



# מרשם רופא ליער מודל ה-120 דקות



**120 דקות** בשבוע – הזמן המינימלי המצטבר בטבע הנדרש ליצירת תרומה משמעותית לבריאות.



## • מערכת לב-ריאה

ירידה בפעילות מערכת העצבים הסימפתטית, לחץ דם נמוך יותר ורמות אדרנלין נמוכות.

## • קוגניציה והתפתחות (ילדים)

סביבות למידה טבעיות משפרות את טווח הקשב ומפחיתות משמעותית תסמיני ADHD אצל ילדים (גני ילדים ובית ספר).

## • בריאות הנפש

תחושת שלווה, העצמה אישית, עלייה באושר, רגשות חיוביים ותחושת שייכות עמוקה לחברה.



# התכנית האסטרטגית: המצפן הניהולי והסטטוטורי

המעבר מתכנון אד-הוק לניהול ארצי כוללני ומחייב.



## מחויבות בינלאומית

יישור קו עם אמנות  
בינלאומיות  
להגנה על היער כלל והמגוון  
הביולוגי בפרט



## תכנון ארוך טווח

ראייה מערכתית תוך הבנה  
בחשיבות היער כעוגן לחיי  
רווחה ויצירת בסיס להרחבת  
שטחי היער והנטיעות בישראל



## מדיניות ורגולציה

מיסוד מעמד קק"ל  
ויסוד מעמד קק"ל כרשות  
היער בפועל של ישראל  
וקידום חקיקה ראשוית.



**החזון:**

# היער כמערכת אקולוגית חסינה לרווחת הציבור בישראל



# ארגז הכלים האסטרטגי

1



סיווג יערות

2



חקיקה ורגולציה

3



תוספת שטחי יער

4



היערכות  
לשינויי אקלים

5



ניהול קהל  
ומבקרים

6



היררכיית תכנון

7



מחקר ופיתוח ידע

8



קהילה וחינוך



# חומת מגן חוקית: קידום חוק היער

תכנון מעולה דורש גיבוי משפטי מחייב.  
אנו מקדמים הליך היסטורי להחלפת פקודת היערות  
המנדטורית בחוק יער עדכני יחד עם משרד החקלאות.

## עיגון המעמד הסטטוטורי

מיסוד קק"ל כרשות היער  
בפועל, בעלת סמכויות  
ניהול ורגולציה.

## מנגנון הגנה חזק

ייצור מערכת אכיפה  
וסנקציות לפעילויות  
בלתי חוקיות בתוך  
היער (פלישות, פסולת).

## מועצת היער

מיסוד גוף ציבורי עוקב  
(מועצת היער) ליישום  
התכנית האסטרטגית.

# ספקטרום ההתערבות: האמנות של ניהול יער מאוזן

## רמת התערבות נמוכה/נקודתית



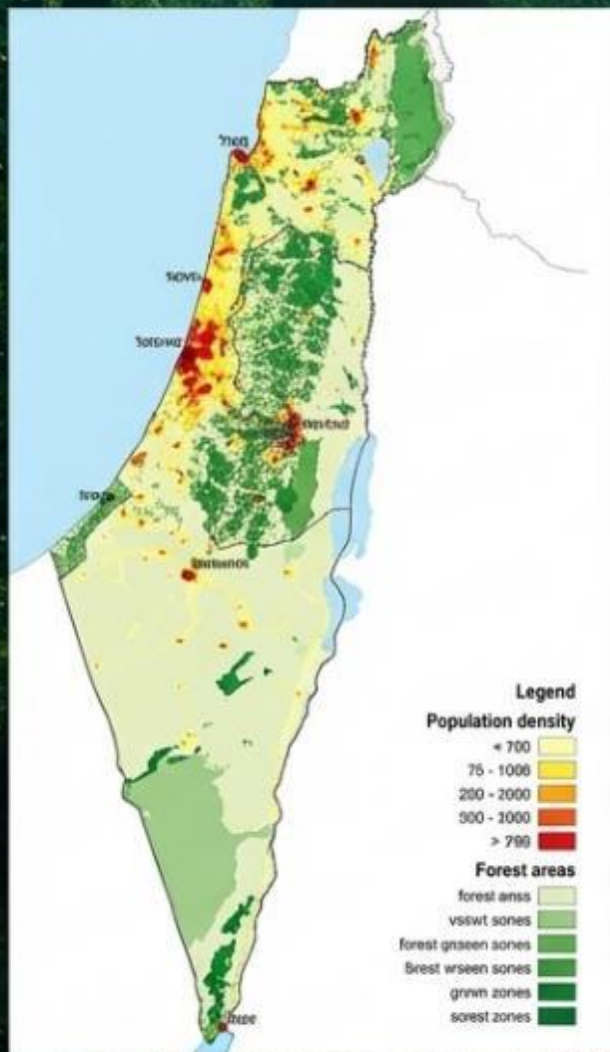
שטח יער מוטה מערכת יערנית אקולוגית. המטרה: שמירה הרמטית על בתי גידול, מגוון ביולוגי ותהליכים טבעיים (פוקוס על הטבע).

## רמת התערבות גבוהה/בינונית

שטח יער מוטה פנאי ונופש. המטרה: פיתוח תשתיות קולטות קהל, נגישות, והתאמה לצרכי האדם.

סיווג היער הוא הכלי הסטטורי המרכזי שמאפשר לקק"ל לתכנן את הממשק האקולוגי ארוך הטווח תוך עמידה בביקושי הציבור.

# ארכיטקטורה של פנאי: היערכות לקליטת המונים



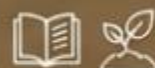
## 1 צמידות ערים (Urban Buffers)

ריכוז מוקדי הפיתוח וקליטת הקהל בפאתי היער וסמוך לערים. המטרה: להגן על עומק היער מפני הפרעה אנושית.



## 2 הגדלת קיבולת שטח

פיתוח פתרונות נגישות, שבילי אופניים ותחבורה ציבורית למוקדי היער ללא הסתמכות על רכב פרטי.



## 3 היער כפלטפורמה

שילוב בתי ספר בטבע, מרחבי למידה וסביבות עבודה בתוך היער, תוך איזון קפדני.

# החזית האקלימית: מגלובלי ללוקאלי

## מעגל חיצוני (העולם)

שינויי אקלים כמשבר הפולש לכל גבול. אמנות האו"ם והחלטות אירופיות.

## מעגל אמצעי (ישראל)

יעדים לאומיים, החלטות ממשלה, והתחייבויות מדיניות במאבק הדמוגרפי-אקלימי.

## מעגל פנימי (קק"ל)

יישום בפועל בשטח. התרגום של אמנה בינלאומית לניהול חלקה בנגב או בגליל. קק"ל היא המענה המסגרתית והביצועי להחלטות האו"ם בישראל.



# יעדי אקלים: מהסכם פריז ל-2030



## הסכם פריז

התחייבות מדינת ישראל לצמצום פליטות גזי חממה ל-7.7 טונה לנפש עד 2030. היער הוא קולטן הפחמן (Carbon Sink) הלאומי המשמעותי ביותר.



## העסקה הירוקה של אירופה (European Green Deal)

הקמת מנגנונים לשיקום מערכות אקולוגיות, ייעור, ומנגנוני בקרה.



## פורום היערות של האו"ם

יעד אסטרטגי עולמי להגדלת שטחי היערות ב-3% עד שנת 2030. תכנית קק"ל ליערות מהווה את המענה הלאומי הישיר ליעד זה.

# התובנה המעשית: ניהול יער מושכל אקלימית

## שלב א': מיפוי התחומים

זיהוי נקודות תורפה רגישות לשינויי אקלים ביער הישראלי ובעיות עתידיות.

## שלב ב': זיהוי פערי ידע

מחקר עומק ופיתוח אקדמי-יערני מותאם אקלים.

## שלב ג': יישום והמלצות

התאמה אקטיבית של ממשק ניהול היער (נטיעה, דילול) לתנאי הקיצון החדשים של שינויי האקלים, כדי להבטיח שהיער ישרוד וישגשג.

# מתודולוגיית הצמיחה: איך מאתרים שטחי יער ונטיעה חדשים?



כל שטחי מדינת ישראל

סינון אלימינציה חותך (שלב א')  
הסרת שטחים בנויים, חקלאות מעובדת,  
מתקנים ביטחוניים ושטחים מוגנים קיימים.

סינון פוטנציאל (שלב ב')  
בחינת תכניות מתאר ארציות ומחוזיות,  
ומערכי יישובים.

הפילטר האקולוגי  
בחינת ראויים מבחינת טבע, ערכי נוף ומיקום.

התוצאה: פוטנציאל להוספת יער  
שטחים מאותרים להרחבת המערכת היערנית ויצירת רצפים  
אקולוגיים מוגנים להתמודדות עם משבר האקלים.



# השורשים שלנו, העתיד של כולנו

שמירה על היער היא שמירה על החברה והעתיד שלנו. יחד נוכל לקדם תכנון שיבטיח את חוסן

החברה, איכות החיים והגנה על היער לימינו אנו ולדורות הבאים



# שאלות?





תודה רבה!

