



שטחים פתוחים כמנוע לחוסן אקלימי

(וכלכלי) ברשויות מקומיות:

שני מקרי בוחן בינ"ל

וובינר: השטחים הפתוחים כחוסן אקלימי של ישראל

אפריל 26



אקלימא
פתרונות
לאקלים
מקומי

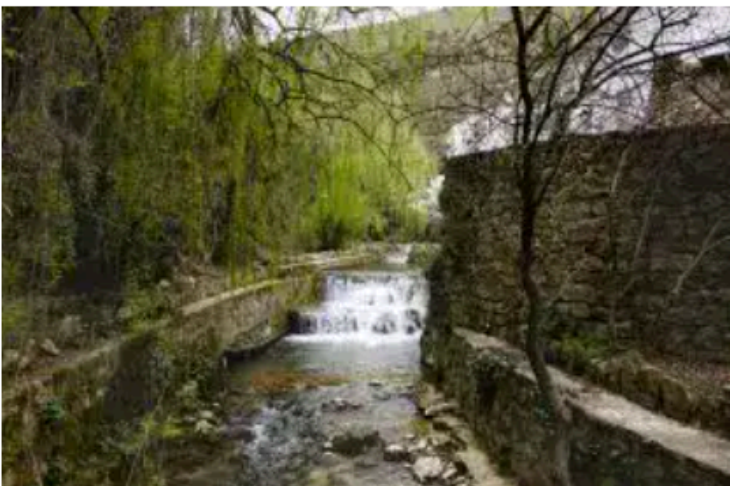
קרן קימת לישראל
K K L - J N F



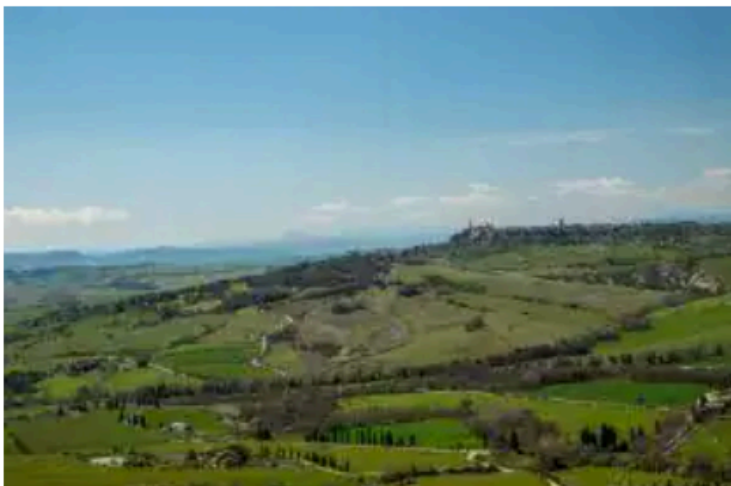
לא על הנייר

דוגמאות מהשטח לפתרונות שכבר יושמו ומספקים השראה לעשייה

מקרי הבוחן שלפניכם מציגים דוגמאות נבחרות מהארץ ומהעולם להתמודדות עם אתגרי אקלים - תהליכים, פתרונות וכלים שיושמו בפועל והובילו לתוצאות. המטרה שלנו היא לחלוק ניסיון מצטבר, לעודד חשיבה מערכתית, ולהציע השראה לפעולה בשטח.



שיקום אגן נחל - מהזנחה והצפה לאזור טפח והשהיית נגר | קשקיאש, פורטוגל
קשקיאש, עיירת חוף ליד ליסבון, מציעה אקלים טהור, טף ייחודי ותיירות מתפתחת. לצד מעמדה כיער מוקפד בריבירה האטלנטית, העיירה מתמודדת עם אתגרי אקלים הולכים וגוברים
קרא עוד >



ניהול מקיים של מרחב רעייה הררי נמוך אראגון, קטלוניה לה ריאוג'ה, ספרד
בצפון-מזרח ספרד, במחוזות קטלוניה, אראגון ולה ריאוג'ה, שיטת האקלים מורגשים ביותר שאותן ירידה בכמות המשקעים, עלייה מתמשכת במפרטורות, גלי חום תכופים ופריפות יער. מכלול האיומים
קרא עוד >



כפר בטוח - מקדמים חוסן לשריפות חורש ספרד, מחוז גליציה
עם התגברות שריפות היער בגליציה בתנודות ובעומס שלהן, הפינה ההבנה כי דרכי ההתמודדות המסורתיות עם שריפות היער אינן מספקות, יש צורך לעדכן אותן. מי שמובילים



מדריך אקלים מבנים להתמודדות עם חום קיצון ושטפונות | סטייפינגטל, אוסטריה
בעקבות שיטת האקלים עומס החום באוסטריה גדל, אוויל המבנים אינם מותאמים לחום, מה שמביא למזוקה של התושבים בקיץ. מחוז סטייפינגטל החליט להפוך את מבני הציבור



רקע

המחוז האוטונומי של גליציה ממוקם בצפון מערב ספרד, לאורך האוקיינוס האטלנטי. המחוז חיים כ- 2.7 מיליון בני אדם. הערים הגדולות - ויגו, אקורונה, ובירת המחוז - סנטיאגו דה קומפוסטלה. מחוץ לערים אלה, תווי השטח הררי, וכ- 78% ממנו מיוער ביערות דקלים, אקליפטוס, עצי אלון וצמחייה ים תיכונית. בימי הקיץ הטמפרטורה מטפסת לכדי 44°. הפרויקט "כפר בטוח" החל בתגובה לשריפת יער משמעותית בגליציה בשנת 2020.

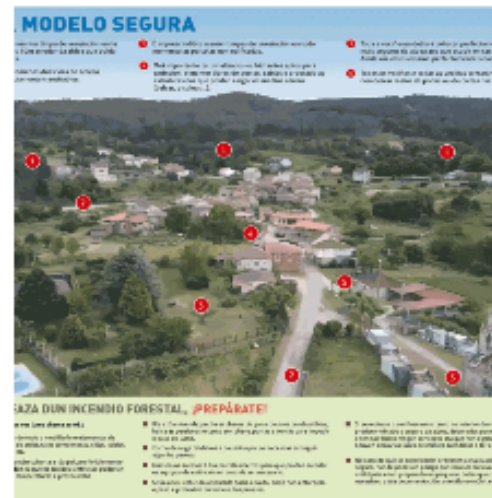
רקע

תיאור המיזם

תהליך היישום - 2 שלבים

אנשי קשר

הפנייה לקריאה במקור

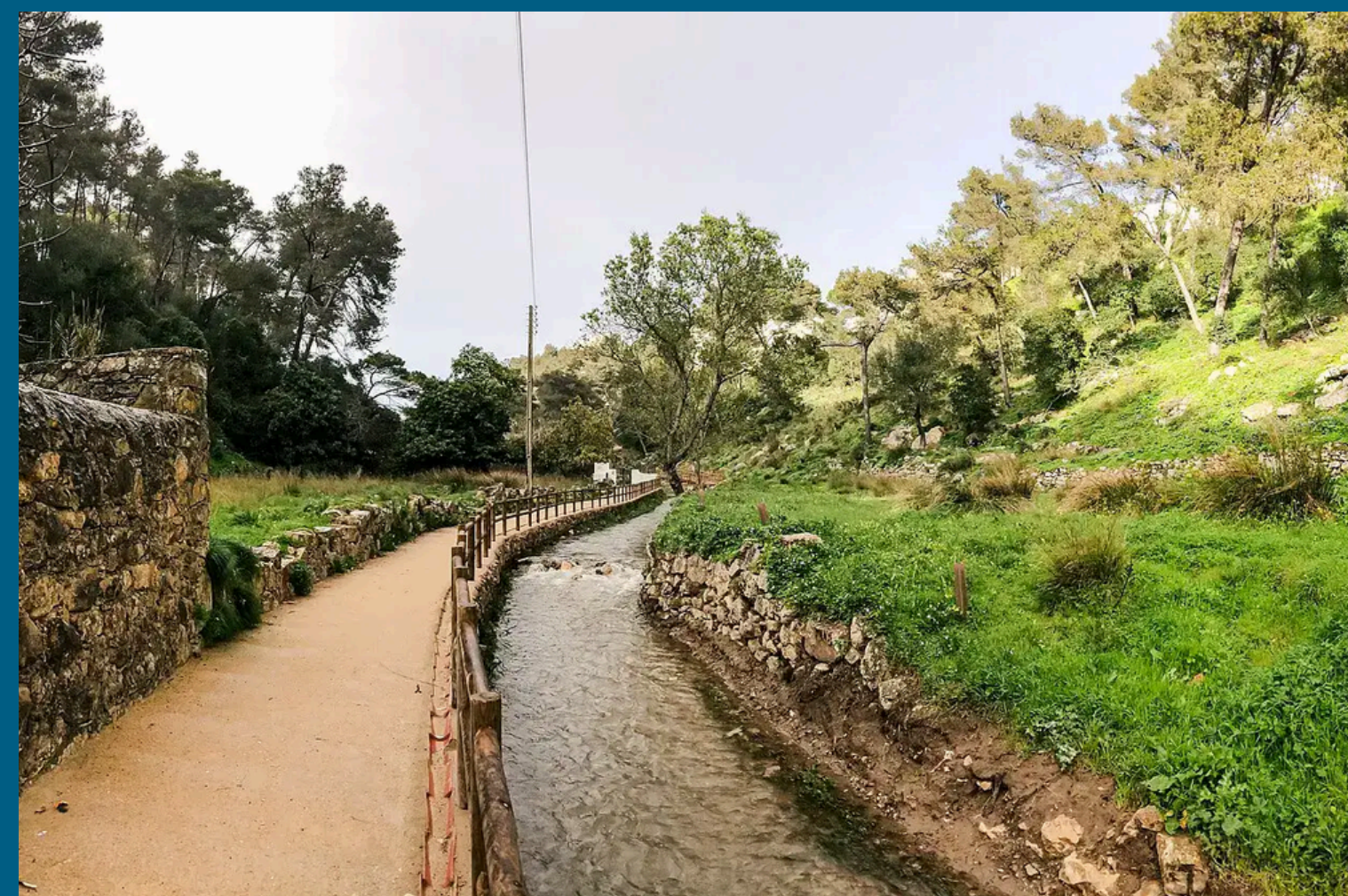






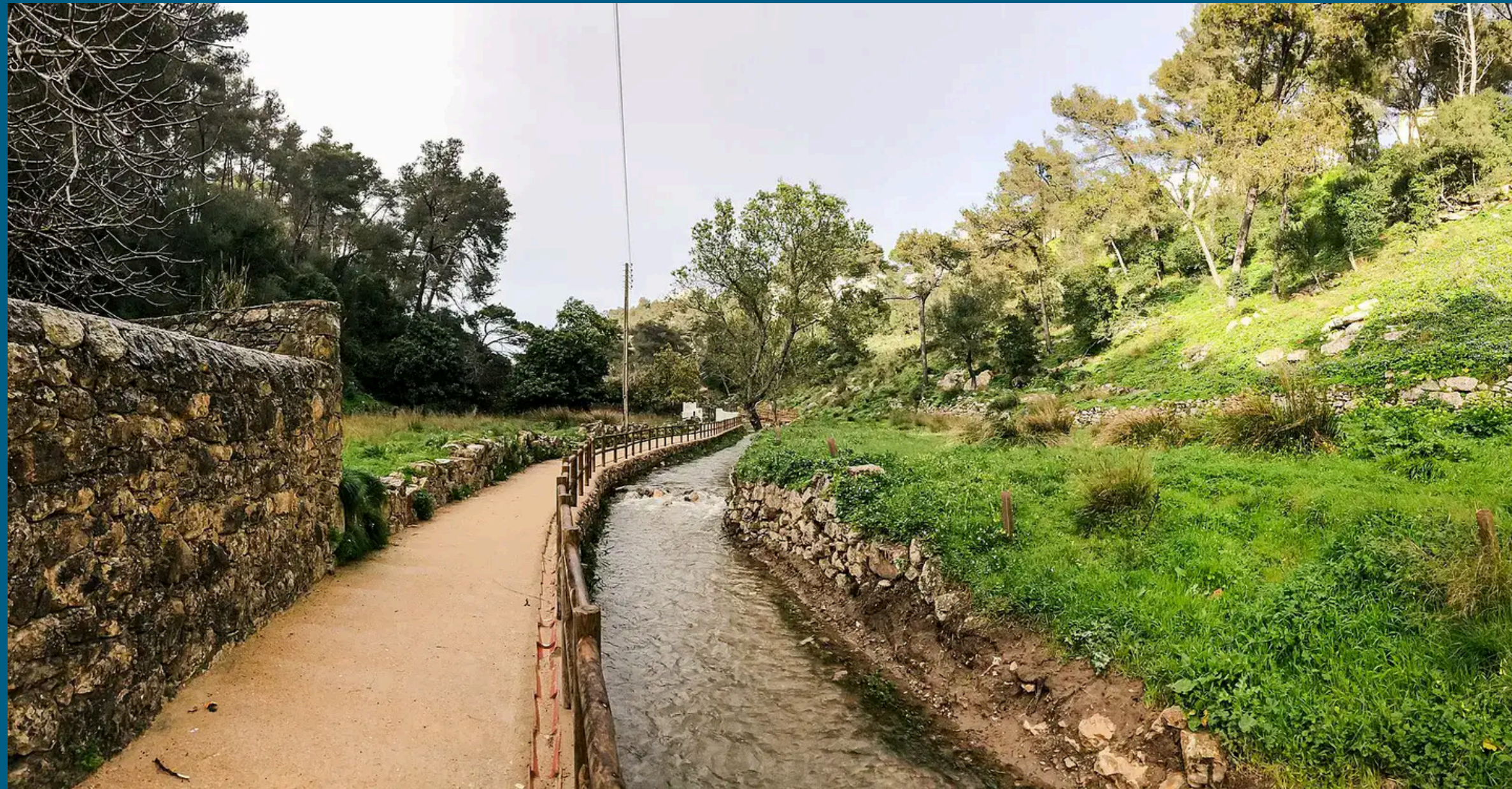
**שיקום אגן נחל - מהזנחה והצפה לאזור
נופש והשהיית נגר | קשקיאש, פורטוגל**

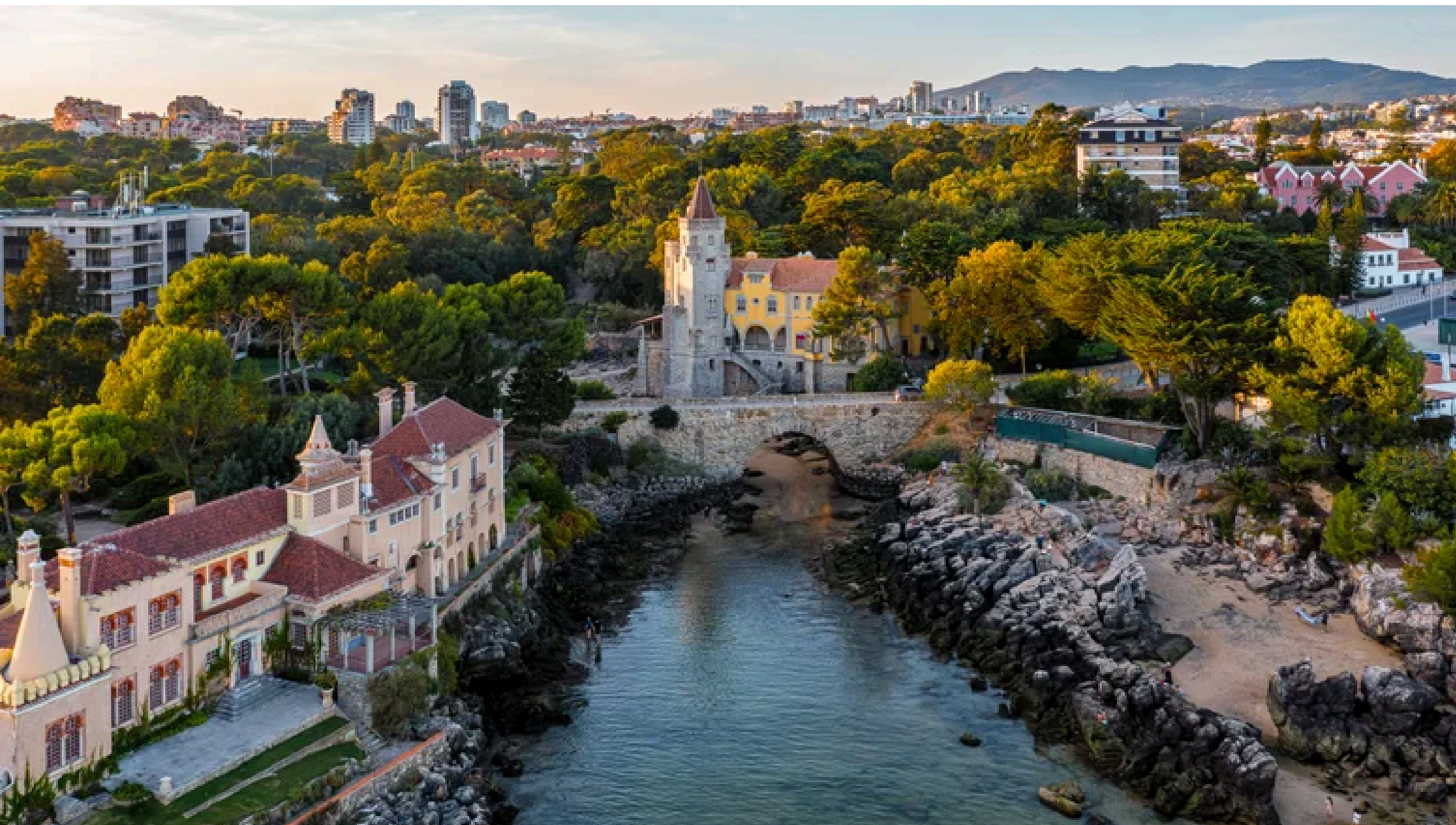
**ניהול מקיים של מרחב רעייה הררי נמוך
ארגון, קטלוניה ולה ריאוג'ה, ספרד**



שיקום אגן נחל - מהזנחה והצפה לאזור נופש

והשהיית נגר | קשקיאש, פורטוגל





רקע

קאשקיש , פורטוגל
עירת חוף ויעד תירותי
200,000 תושבים

השפעת שינוי האקלים על האזור:

- עליה בטמפ', עליה בגלי החום

- התמעטות במשקעים, אירועי גשם קצרים ועוצמתיים.

האתגר

אגן הנחלים בקאשקיש מהווים אזורי הצפה בסערות החורף, כמו גם אזור לגידולי שדה.

הגידולים הללו הוזנחו עם השנים, והמרחב התמלא בפסולת שפגע ביכולות ניהול הנגר של האגן.



- בשנת 2017 בחרה מועצת קשקיאש בנחל וינהאס להוות מודל לשיקום אגן נחלים באזור.

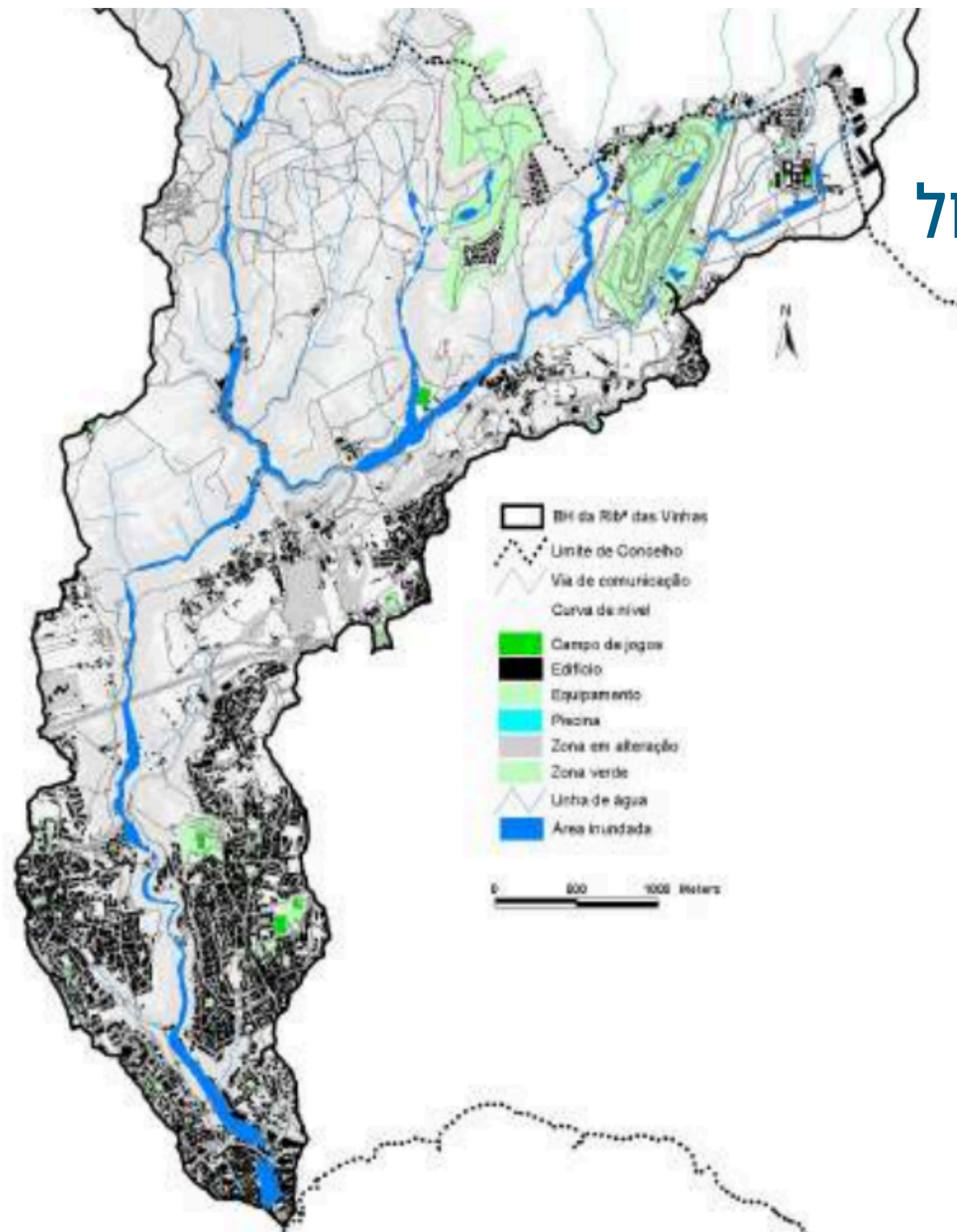
- אורך ערוץ הנחל הוא 10 ק"מ

- ההזדמנות: הפיכת נחל מוזנח ולא מנוהל

למסדרון אקולוגי, אזור נופש ופנאי,

ובאותו זמן לשפר את יכולת החזקת מי

ההצפות.



המהלך

שלב ראשון: תכנון משותף - פגישות
תכנון עם בעלי הקרקע ותושבים החיים
בסמוך לגדות הנחל.

- **איסוף מידע לגבי מהירות ההצפה**
של אזורים שונים.

- **הסדרה עם בעלי השטחים - שיקום**
וניהול השטח תמורת הסדרת מעבר

תושבים ותיירים לאורך הנחל

- **מפגשי תכנון משותף והעלאת**
מודעות.



שלב שני: הקמת תשתיות-

- סלילת שבילים מחומרים המאפשרים חילחול מים

- ניקוי האגן מפסולת ותשתיות ישנות

- נטיעת עצים ושיחים מקומיים לחיזוק

האדמה ומניעת סחף

- הקמת מבנים מחומרים המאפשרים תיקון

מהיר, כמו גשרים פריקים עשויים עץ,

במקום גשרי בטון.



- הקטנה של ההצפה ב 1 מטר
- תיקון התשתיות היה זול ומהיר
- פנאי, ספורט ונופש
- עלייה בערך הנדל"ן בשכונות סביבה הנחל.
- ניתוח כלכלי מקדים של חלופות להתמודדות עם הצפות עירוניות ב-Cascais - המסקנה פתרונות מבוססי טבע - ובעיקר מסדרונות ירוקים ושיקום נחלים - הם העדיפים מבחינה כלכלית, חברתית ופוליטית.







ניהול מקיים של מרחב רעייה הררי נמוך ארגון, קטלוניה ולה ריאוג'ה, ספרד





Welcome to LIFE MIDMACC

LIFE MIDMACC promotes adaptation through the implementation and testing of different landscape management measures to meet **climate change related challenges** in marginal mid-mountain areas of Spain (La Rioja, Aragon and Catalonia), while improving their socioeconomic development.



רקע וסיכוני אקלים

קטלוניה, אראגון ולה ריוג'ה (La Rioja, Aragon and Catalonia) - שלושה מחוזות בצפון מזרח ספרד

השפעת שינוי האקלים על האזור: ירידה בזמינות המים, עם מיעוט משקעים בחורף, בקיץ עלייה בטמפרטורות, שריפות יער וגלי חום.

הגירה המואצת מהכפר אל העיר, ירידה בפעילות הכלכלית המקומית הובילו לפגיעה במרקם הכפרי המסורתי.



רקע וסיכוני אקלים

Agro-Silvo-Pastoral Landscape

מודל נופי-כלכלי משולב שבו מתקיימים במקביל שימושי קרקע לחקלאות, יער ולמרעה.

- הפחתת סחיפת קרקע והגברת יכולת החזקת המים.
- תומך מגוון ביולוגי
- מונע שריפות חורש

מטרה: היערכות ענפי החקלאות והרעייה לשינוי האקלים,
דרך רעייה מבוקרת וחקלאות מחדשת.

מימון המיזם הגיע מהאיחוד האירופי- תוכנית LIFE

שני ערוצים משלימים:

1. שלוש חלקות ניסוי: בחינת גישות לשיקום מרעה ויער ע"י רעייה מבוקרת, דילול שיחים, וגישות מחדשות לגידול כרמים.





2. תהליך שיתוף ציבור לגיבוש מדיניות אזורית:

- **שלושה צוותי עבודה מחוזיים בהם השתתפו- חקלאים, מגדלי צאן ובקר, יערנים, עובדי הרשויות המקומיות, ונציגי ארגונים סביבתיים והחברה האזרחית - בהן גובשו הנחיות לרעייה מבוקרת וחקלאות מחדשת עבור המחוז שלהם.**
- **הקמת צוות בין-מחוזי במטרה לצור מדיניות על אזורית אחידה עם הובלה על מחוזית בתחומי החקלאות המחדשת ורעייה מבוקרת.**

1. כיום המדיניות החדשה מיושמת במחוזות וכוללת בין היתר המלצות ל:

- הגדרת שטחי המרעה ותקופות המרעה על פי שיקולים אקלימיים.

- הכשרות קבועות לחקלאים ורועים

- שילוב מעקב בעזרת GPS אחר תנועת העדרים

לייעול הבקרה ומניעת רעיית יתר

2. חיזוק הכלכלה - חקלאים חוזרים

3. שריפות חורש מצומצמות יותר



תודה רבה

