

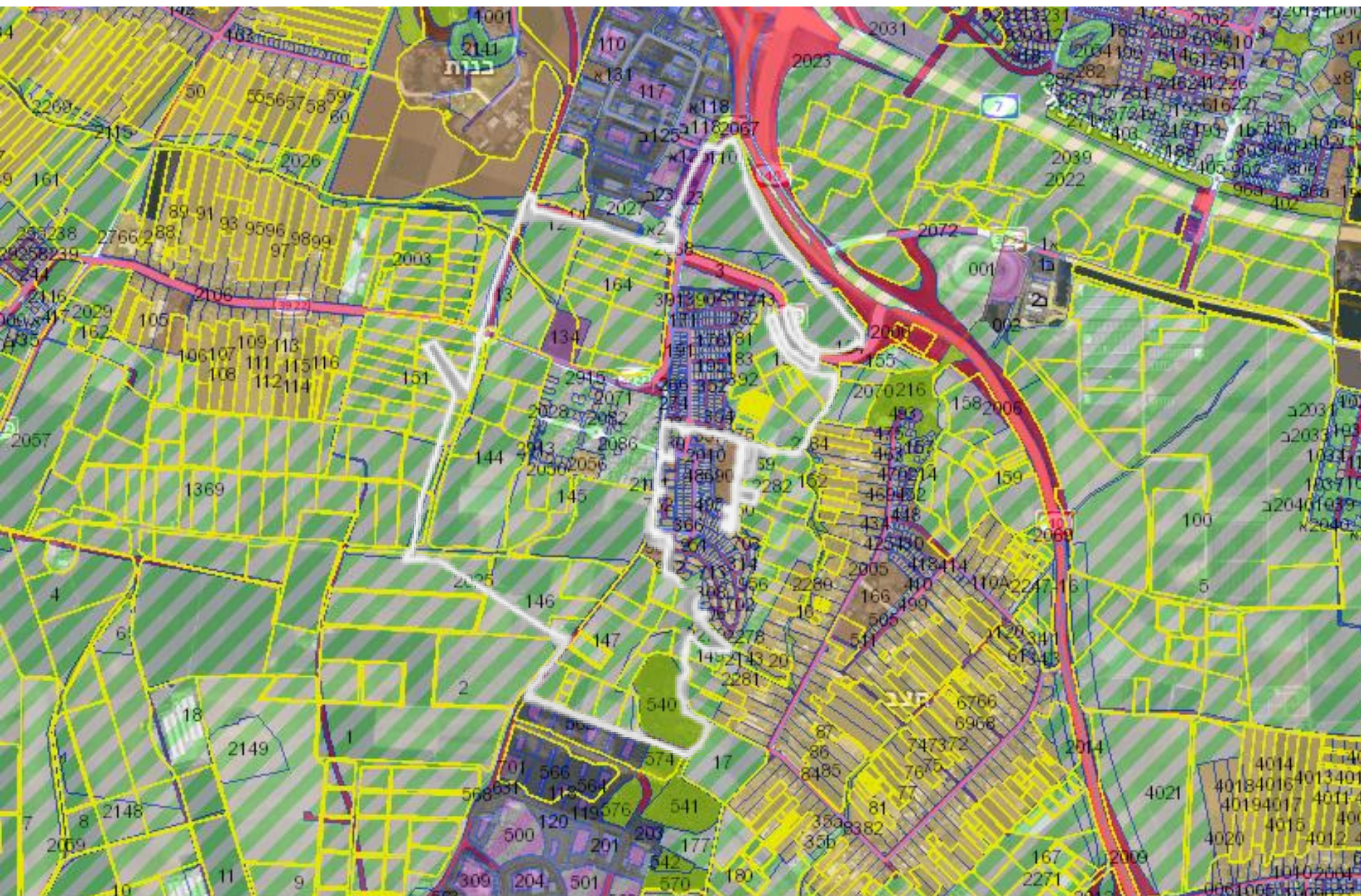
תמ"ל 1079 בני עיש

סקירת שטחים חקלאיים
נפגעים של המושבים חצב
וביצרון ומוסד כנות- כפר נוער
במועצה אזורית באר טוביה

נעה שבדרון
רכזת ותמ"ל
אגף תכנון וקרקעות



גבול תמ"ל 1079 על גבי מצב מאושר



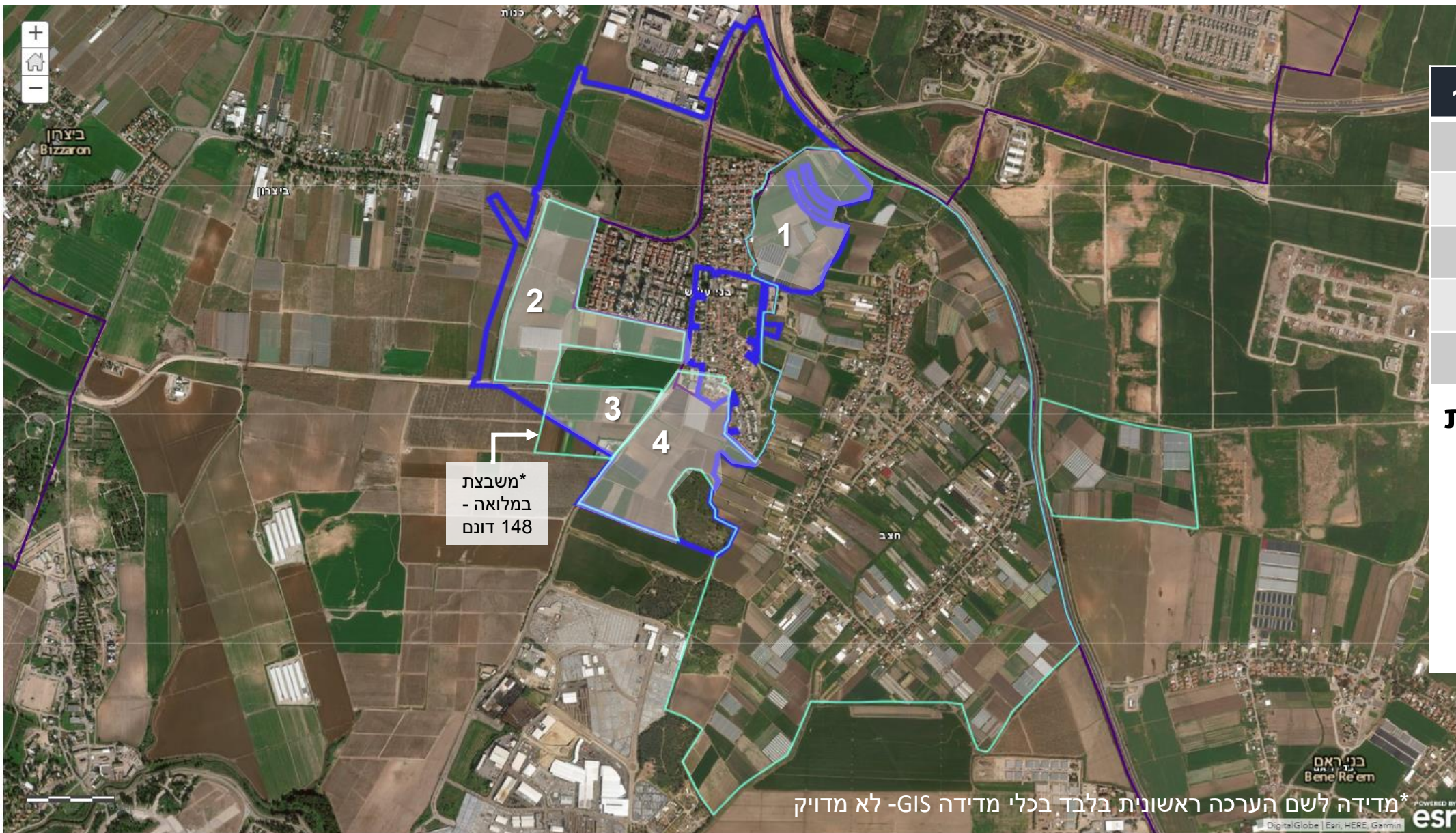
חלקות
חקלאיות

שטחים בתכנית על חשבון משבצות חקלאיות

H	G	F	E	D	C	B	A
סה"כ השטח הנפגע בתוספת הבאפר	תוספת שטחים מושפעים - באפר 50 מטר מגבול תמ"ל	השטח הנפגע	סך שטח בשינוי ייעוד מחקלאות	שטח הישוב לצרכי חקלאות	מתוכם שטח המחנה	שטחי משבצת	ישובים נפגעים
באחוזים E+G/F	הערכות חסר- 20% מגודל השטח הנפגע	באחוזים E/F	בדונם - מוערך מדידת הפוליגון	בדונם B-C	בניה קיימת בשטח משבצת בדונם (נכון ל 2016 על פי המארג)	נתוני משרד החקלאות נכון ל 31/12/17	
41%	190	34%	950	2813	1595	4408	חצב
7%	49	6%	247	4021	1129	5150	ביצרון
17%	27	14%	134	936	274	1210	מוסד כנות
	60		300				מוא"ז באר טוביה
1957	326		~1631				סה"כ

93% משטח התכנית

פירוט שטחים חקלאיים נפגעים בתכנית- מושב חצב



תא שטח	דונם~
1	247
2	312
3	*115
4	270
סה"כ	944

34% מהמשבצת החקלאית של מושב חצב + לזה נדרש להוסיף באפר של כ 50מ' בהם לא יקיימו חקלאות 41%

((לידיעה - למושב חצב- שטח מוחזק (זמני), באזור מזרחית לשוב ניצנים
(439.59 דונם))



פירוט שטחים חקלאיים נפגעים בתכנית- מוסד כנות

דונם~	תא שטח
133.7	5
133.7	סה"כ

11%
מהמשבצת
החקלאית של
מוסד כנות -
כפר נוער
חקלאי
+ לזה נדרש
להוסיף באפר של
כ 50מ' בהם לא
יקיימו חקלאות

(1 מתוך 2)

משבצות ושטחים חקלאיים: כנות

שם	כמות
name	כנות
acmel	2,006
location	באר טוביה
mass	באר טוביה
year_qc	1,971
year_at	
dunam	1,210.86
status	ריאם תל'ר
map_type	סקר
צורת התיישבות יישובים מוסדים יהודיים	
טאג דרכון	

התמונה איננה עריכה. הצג הוראות נסיעה

פירוט שטחים חקלאיים נפגעים בתכנית- מושב ביצרון



(1 מוקד 2)

משבנות ושטחים חקלאיים: ביצרון

שם	name
ביצרון	234
באר טוביה	location
באר טוביה	mosse
	year_prc
	year_siz
5,375.56	status
רשום תצ"ר	year_prc
קרקע	year_siz
צורת התשיבות מושבים ופרחים שיתופיים	
שנת עדכון	

התפקיד או עריכה הגן הראשית נספחה

דונם~	תא שטח
247	6
247	סה"כ

4.6%
מהמשבצת
החקלאית של
מושב כנות
 + לזה נדרש
 להוסיף באפר של
 כ 50מ' בהם לא
 יקיימו חקלאות

*מדידה לשם הערכה ראשונית בלבד בכלי מדידה GIS- לא מדויק